

ゆうゆうプラザの拡大について

1. 目的

高齢者を主として子育て世代や障害者等、多世代の区民の身近な地域の憩いの場・交流の場となる「ゆうゆうプラザ」を整備し、地域の高齢者の介護予防、健康維持・増進と世代間の交流の推進を図る。

2. 内容

平成28年度に開設した大崎・平塚橋2カ所のゆうゆうプラザに加えて、小規模な「ゆうゆうプラザ」を新たに2カ所整備する。家庭的な雰囲気を重視した高齢者の憩いの場・ほっとサロン等の交流の場・介護予防の場として展開する。

(1) 大井三丁目ゆうゆうプラザ（大井三丁目高齢者憩いの場）

- | | |
|--------|--|
| ① 所在地 | 品川区大井三丁目17-16 |
| ② 敷地面積 | 142.25㎡ |
| ③ 建築面積 | 71.10㎡ |
| ④ 延床面積 | 99.64㎡ 地上2階建て |
| ⑤ 計画内容 | 介護予防事業・日常生活支援総合事業の住民による予防サービス・交流事業・ほっとサロン等の事業が主体 |
| ⑥ 開設時期 | 5月 |
| ⑦ その他 | 区民より寄贈された土地を活用、施設運営は（社福）品川総合福祉センターに委託予定、ほっとサロン事業は品川区社会福祉協議会が実施予定 |



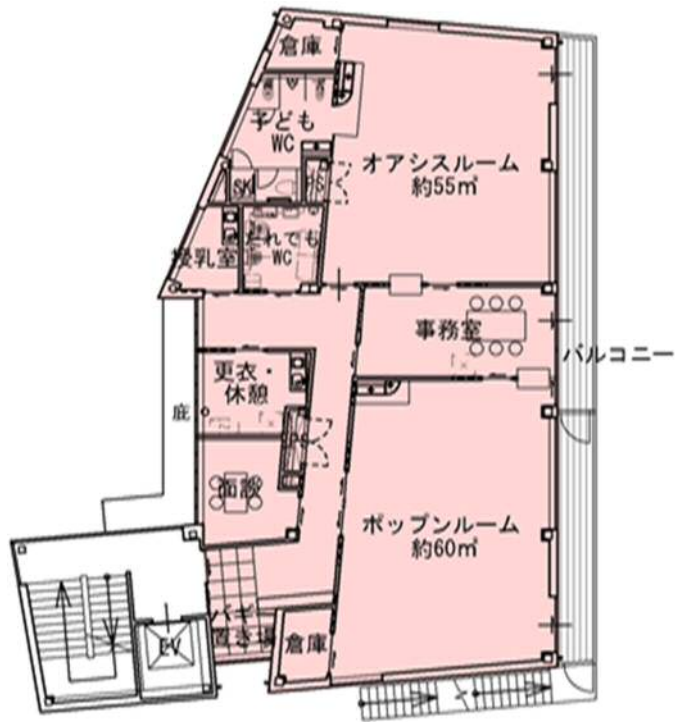
(2) 平塚ゆうゆうプラザ（平塚シルバーセンター跡複合施設）

- | | |
|----------|--|
| ① 所在地 | 品川区平塚二丁目10-20 |
| ② 敷地面積 | 477.53㎡ |
| ③ 建築面積 | 約252㎡ |
| ④ 延床面積 | 約520㎡ 地上2階建て |
| ⑤ 計画内容 | 1階 介護予防の場等、ほっとサロン等の交流の場、高齢者団体・町会・自治会・一般区民等へ貸出
2階 オアシスルーム、ポップンルーム |
| ⑥ スケジュール | 平成28年10月～平成29年1月 基本設計
平成29年2月～平成29年6月 実施設計
平成29年11月～平成31年1月 建設工事
平成31年3月 開設 |

⑦ 施設の位置図



平面図は裏面参照



2階平面図



配置・1階平面図