

## 品川区立障害児者総合支援施設の開設について

障害のある方が住み慣れた地域で安心して暮らし続けられるよう、地域生活を支える拠点として障害児者総合支援施設を令和元年10月1日に開設する。品川児童学園の療育支援体制の拡充とともに、高齢化・重度化に対応した、障害者のライフステージを通して総合的・継続的な支援を行う。



### 1 施設の概要

- (1) 施設名 品川区立障害児者総合支援施設
- (2) 所在地 品川区南品川3-7-7
- (3) 施設および指定管理者

施設	指定管理者
福祉型児童発達支援センター 訪問系サービス事業所	社会福祉法人ゆうゆう
障害者生活支援センター（相談支援）	社会福祉法人グロー
日中活動・短期入所系サービスセンター （生活介護・就労継続支援B型・短期入所） 障害者地域活動支援センター	社会福祉法人愛成会

### (4) その他の事業

事業	運営事業者
医療系サービス （精神科クリニック、精神科デイ・ケア、訪問看護）	一般社団法人日本精神科看護協会

### (5) 一般開放

	広さ	料金
多目的室1 （地下1階）	202㎡ （楽屋スペース含む）	9時～12時 3,600円
		13時～16時 5,300円
		17時30分～21時 6,400円
多目的室2 （1階）	171㎡	9時～12時 3,100円
		13時～16時 4,500円
		17時30分～21時 5,400円

※障害児者の福祉増進のために利用する場合は、利用料免除

※障害者福祉団体、高齢者福祉団体、ボランティア団体が利用する場合は、利用料免除

※公益団体等が公益のために利用する場合は、5割減額

## 2 経緯

平成27年1月	公募開始
平成27年7月	事業者決定
平成28年4月	品川児童学園仮移転（こみゆにていぷらざ八潮へ）
平成29年4月	品川児童学園 社会福祉法人ゆうゆうによる運営開始
平成29年6月	グロー障害者相談支援センター開設
平成29年8月	工事着工
平成30年12月	条例公布
平成31年3月	指定管理者の指定議決
平成31年4月1日	日中活動支援事業（社会福祉法人愛成会）の運営開始 （こみゆにていぷらざ八潮内）
令和元年5月29日、30日	利用者・団体向け説明会
令和元年6月28日	近隣説明会
令和元年6月28日	竣工

### 【説明会】

平成27年度	近隣説明会	1回開催	／	利用者・団体向け説明会	1回開催
平成28年度	近隣説明会	3回開催	／	利用者・団体向け説明会	1回開催
平成29年度	近隣説明会	1回開催	／	利用者・団体向け説明会	1回開催
平成30年度	利用者・団体向け説明会	1回開催			
令和元年度	近隣説明会	1回開催	／	利用者・団体向け説明会	1回開催

## 3 今後のスケジュール

令和元年9月11日（水）	10時～	落成式
令和元年9月13日（金）	10時～14時	内覧会
令和元年9月14日（土）	10時～14時	内覧会
令和元年10月1日（火）		開設

## 4 施設配置等

別紙のとおり

# 品川区立障害児者総合支援施設 施設配置等

別紙

名称 品川区立障害児者総合支援施設

所在地 品川区南品川3丁目7番7号

規模 敷地面積 2,748.90m<sup>2</sup>

建築面積 1,489.15m<sup>2</sup>

延床面積 6,870.90m<sup>2</sup>

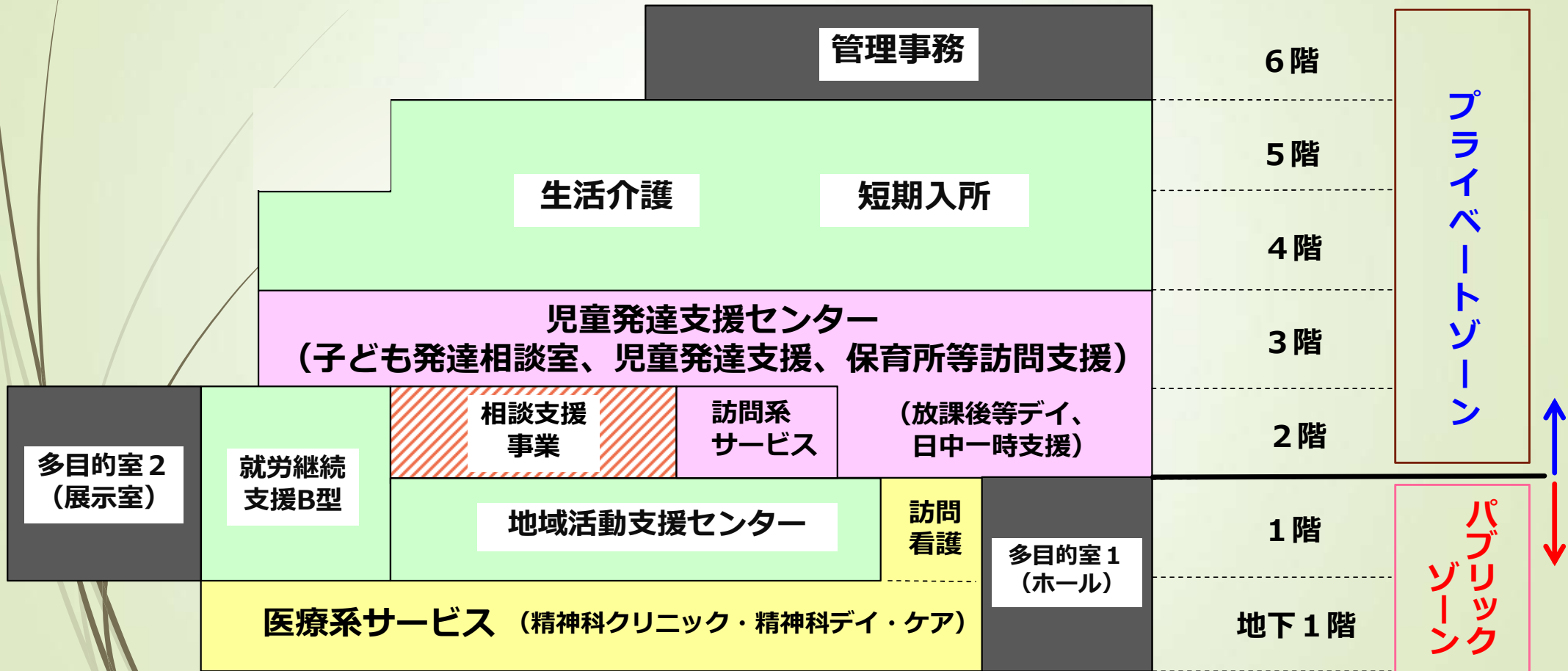
階数 地下1階、地上6階

構造 鉄骨造、一部鉄筋鉄骨コンクリート造

開設 令和元年10月1日



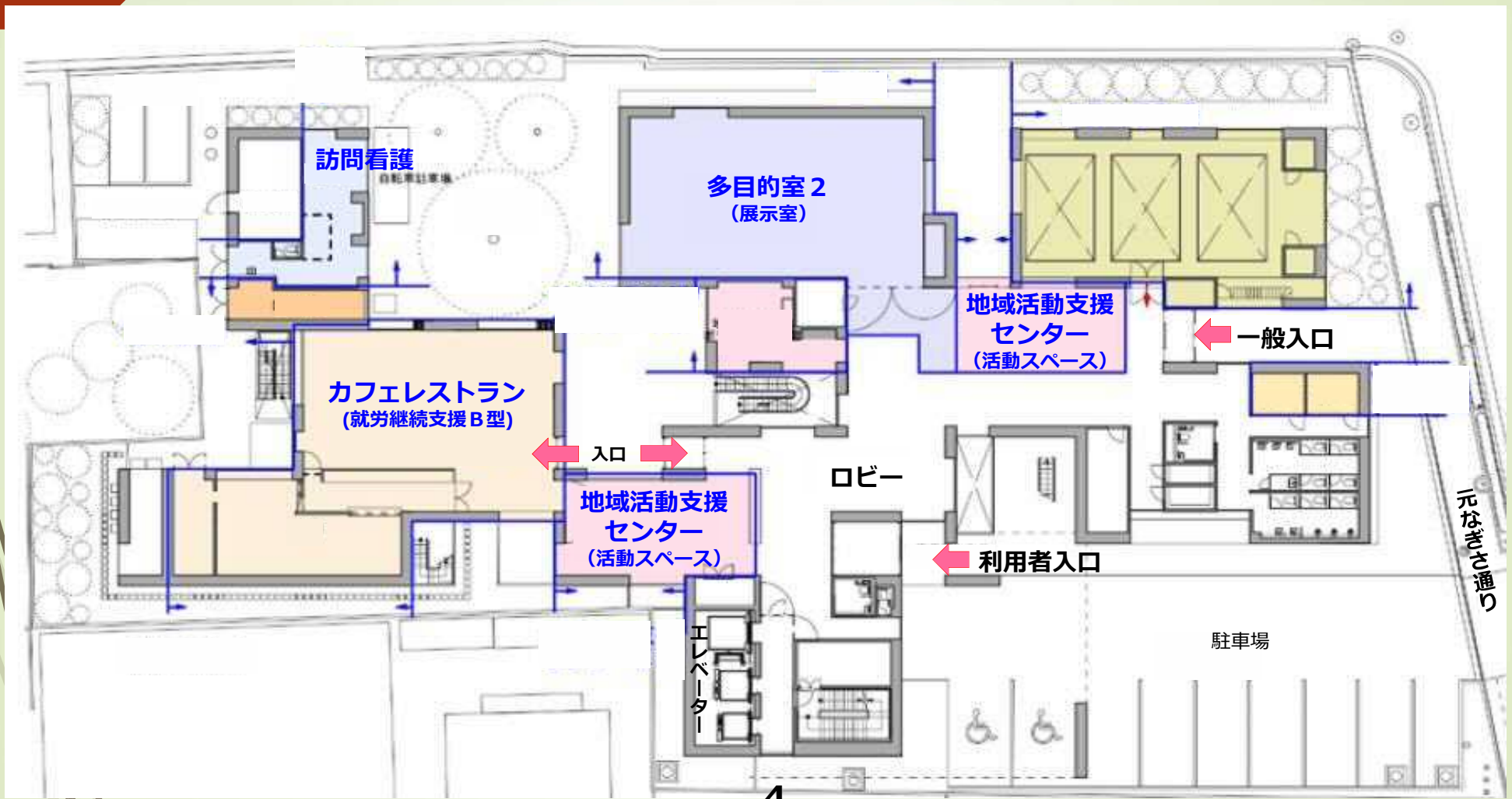
# 階層イメージ



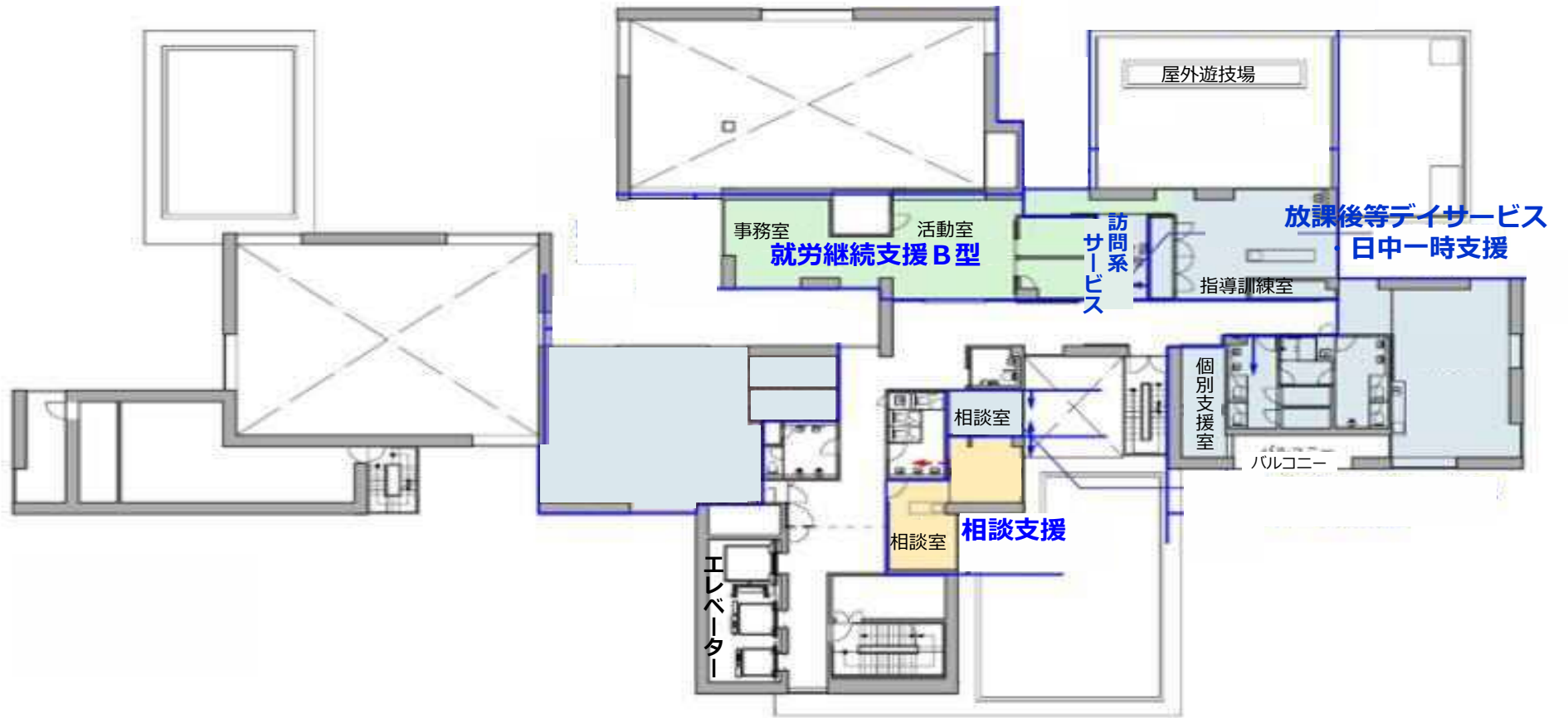
# 地下1階 配置図



# 1階 配置図



# 2階 配置図

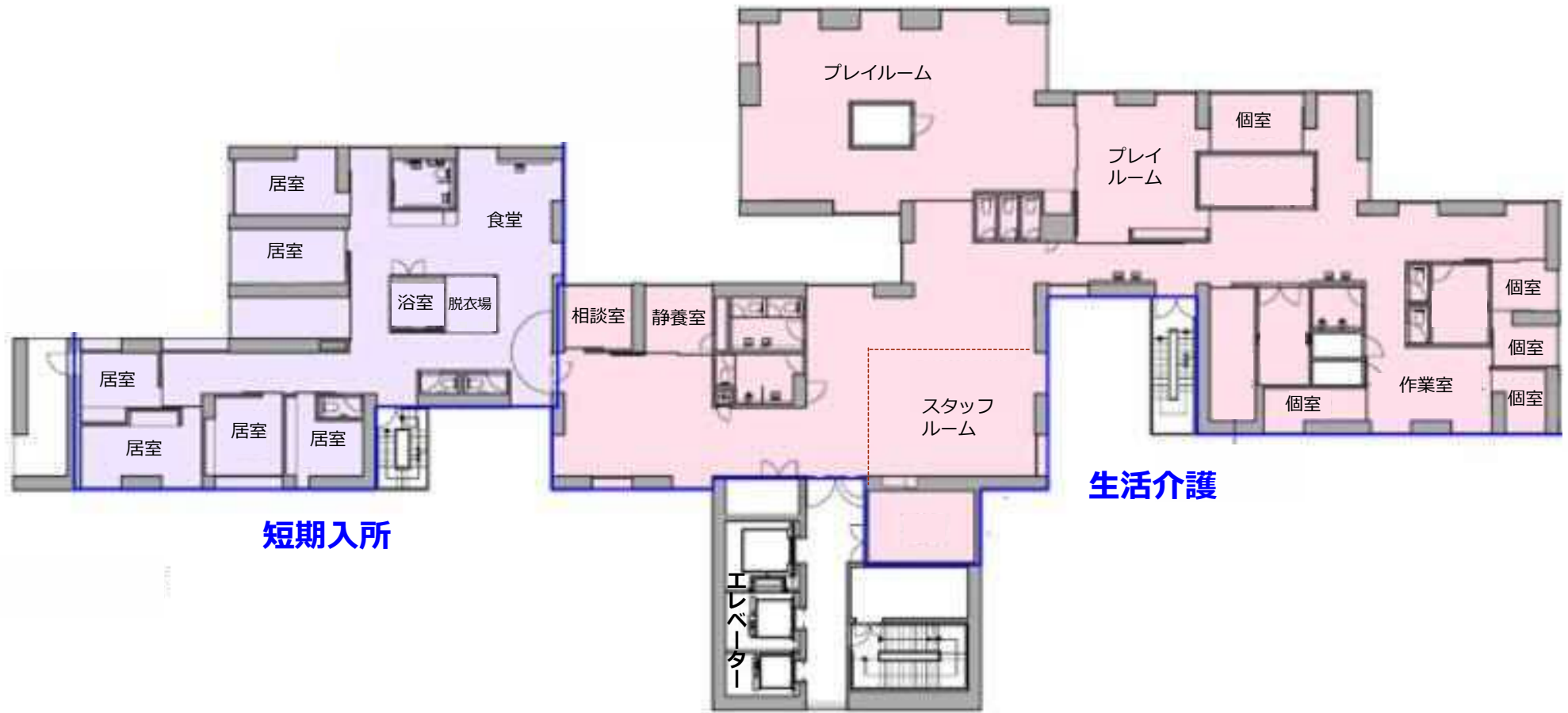


# 3階 配置図





# 4階 配置図



# 5階 配置図

