

特別養護老人ホーム グランアークみづほ のご案内



社会福祉法人 慈雲福祉会
www.jiunfukushikai.com

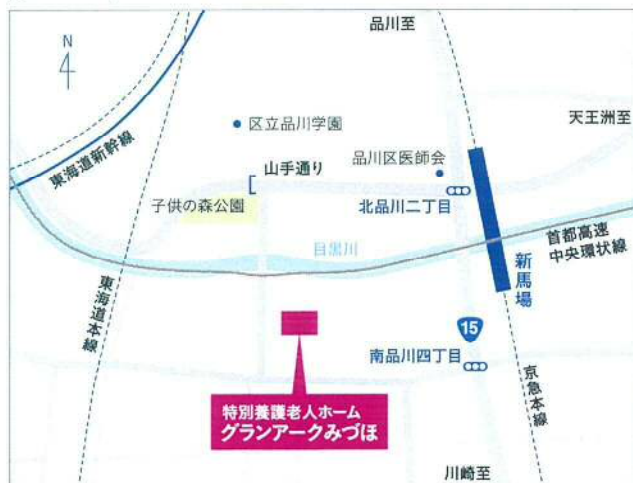
Gran Ark Miduho

特別養護老人ホーム グランアークみづほ

東京都品川区南品川4丁目2番32号

TEL.03-6717-6022 [月～金曜日 9時～17時] FAX.03-6717-6023

granark@jiunfukushikai.com



【交通アクセス】京急本線「新馬場」駅徒歩5分

2019.4
OPEN



Gran Ark Miduho

社会福祉法人 慈雲福祉会

地域とともに、
寄り添える場所として。

もっと。ずっと。



私ども社会福祉法人慈雲福祉会は、昭和22年創設以来、愛知県にて保育園・高齢者施設等を運営してまいりました。当法人の理念は、援助を必要とする方々のみならず、その地域のニーズに引き合い、積極的な社会福祉活動を通して、地域の方々がいきいきと暮らせる環境づくりに貢献することです。

この度品川に開設いたします特別養護老人ホーム グランアークみづほも、法人がもてる精神を引き継ぎ、品川の皆様と共に、発展し続ける施設をめざして、全力で取り組んでまいります。

おむつ使用率0%。

全国で認定されている「おむつ0施設」の仲間としてクオリティの高い介護を実践しています。



車いすから自立歩行へ。

歩くことを忘れてしまった車いす利用者に、もう一度歩く喜びを思い出していただく取り組みを行っています。



口から「食べる」にこだわる。

私たちは胃ろうの方にももう一度口から食事をする楽しみを味わっていただくべく積極的に支援を続けています。



認知症状をケアで緩和する。

年中行われるレクリエーション活動や利用者の主体性を引き出すケアで認知症の緩和に取り組んでいます。



地域と、品川区と、一体になって介護の予防拠点地としても。

グランアークみづほは、特別養護老人ホームに介護予防拠点を併設し、地域が求める介護予防の形を一緒に模索していきます。地域の健康づくりに貢献するべく、新しい介護の形にチャレンジします。



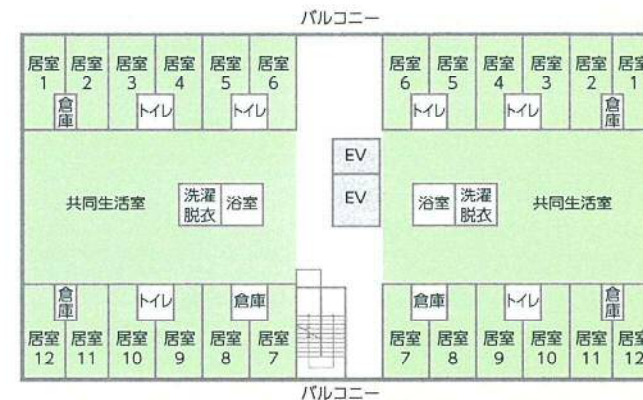
施設案内

特別養護老人ホーム ショートステイ 介護予防拠点

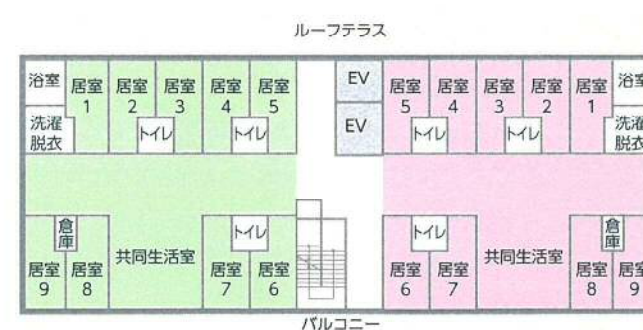
1F



2~4F



5F



※うち1ユニットはショートステイ