

総務委員会資料

平成30年9月18日 総務部 経理課

報告案件

- | | | |
|---|-----------------------------|----------|
| 1 | 旧荏原第四中学校保育園仮移転改修その他工事請負契約 | --- P. 2 |
| 2 | 東品川橋架替工事(その3護岸・道路復旧)請負契約の変更 | --- P. 6 |

工事請負契約に係わる報告について

工事件名	旧荏原第四中学校保育園仮移転改修その他工事		
契約方法	制限付き一般競争入札	契約金額	160,704,000円
契約の相手方	品川区東中延一丁目12番6号 株式会社清水工務店 代表取締役 清水 雅明		
支出科目	(年度) 平成30年度 (会計) 一般会計 (款) 民生費 (項) 児童福祉費 (目) 児童保育費 (節) 工事請負費 (細節) 工事請負費 (細々節) 普通建設		
工事の概要	1. 工期 平成31年3月8日 2. 工事場所 品川区豊町3-5-31 3. 工事内容 別紙概要書のとおり		

旧荏原第四中学校保育園仮移転改修その他工事

予定価格(税込) ￥161,730,000

番号	会社名 代表者	所在地	資本金	入札金額	
				1回目	
1	大久建設株式会社 代表取締役 大内 一昇	品川区	34,000,000円	161,460,000円	
2	圓山建設株式会社 代表取締役 圓山 和秀	品川区	30,000,000円	161,136,000円	
3	仲岡建設株式会社 代表取締役社長 中込 守	品川区	57,000,000円		辞退
4	株式会社清水工務店 代表取締役 清水 雅明	品川区	45,000,000円	160,704,000円	落札
5	Y・K・N株式会社 代表取締役 法月 嗣朗	品川区	35,000,000円		辞退

旧荏原第四中学校保育園仮移転改修その他工事

概要書

1. 工事件名 旧荏原第四中学校保育園仮移転改修その他工事

2. 工事場所 品川区豊町3-5-31

3. 工期 平成31年3月8日

4. 工事内容 既存校舎1階・体育館トイレの内装改修・プール解体・外構整備を行う。

- ・内部改修 : 床・壁・天井等(既存校舎1階:約430㎡・体育館トイレ約:9㎡)
- ・プール解体 : プール本体・プールサイド(約500㎡)
- ・外構整備 : 防球ネット改修・グラウンド整備・隣地境界塀改修等

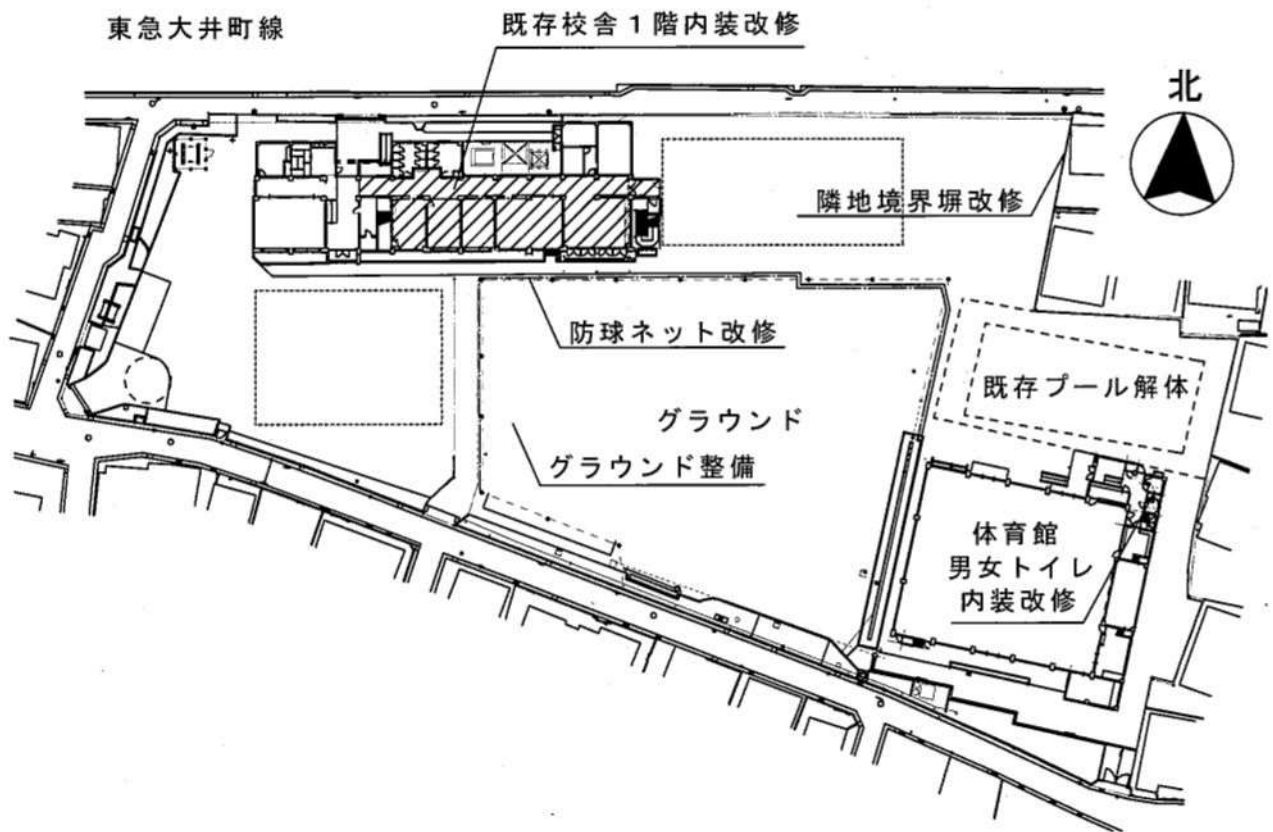
【建物概要】

- 構造・階数 : 鉄筋コンクリート造・地上4階建て
- 敷地面積 : 7,791.88㎡
- 延床面積 : 3,292.49㎡
- 建物高さ : 14.9m

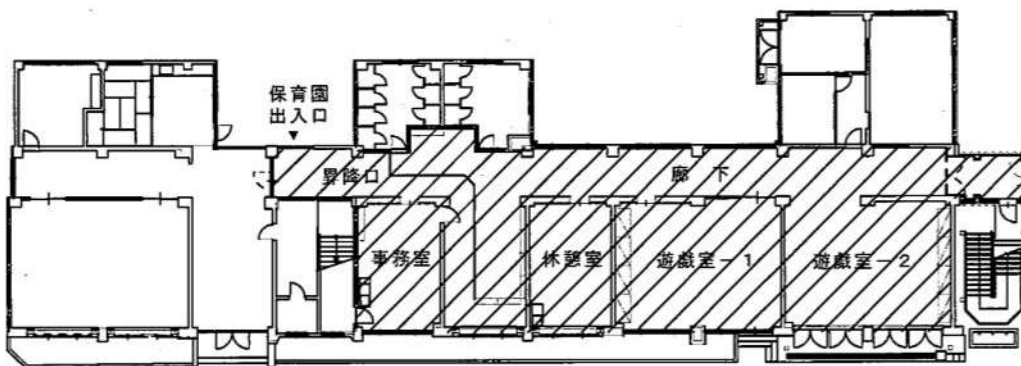
5. 関連工事 旧荏原第四中学校保育園仮移転改修その他電気設備工事
旧荏原第四中学校保育園仮移転改修その他機械設備工事



案内図



配置図



既存校舎1階平面図(斜線：改修範囲)

工事請負契約に係わる報告について

工事件名	東品川橋架替工事(その3 護岸・道路復旧)請負契約の変更		
契約方法	制限付き一般競争入札	契約金額	787,320,000円
契約の相手方	東京都品川区西五反田一丁目24番4号 大旺新洋・沼田建設共同企業体 代表者 大旺新洋株式会社 東京支店 執行役員支店長 高野 浩司		
支出科目	(年度) 平成30年度 (会計) 一般会計 (款) 土木費 (項) 道路橋梁費 (目) 橋梁費 (節) 工事請負費 (細節) 工事請負費 (細々節) 普通建設		
変更の概要	1. 工期 平成30年9月28日⇒平成31年3月29日 2. 契約金額 787,320,000円(変更なし) 3. 変更内容 別紙概要書のとおり		

東品川橋架替工事（その3 護岸・道路復旧）

変更概要書

1. 工 事 件 名 : 東品川橋架替工事（その3 護岸・道路復旧）
2. 工 事 場 所 : 品川区東品川二丁目4番先～東品川三丁目9番先
3. 変 更 内 容 : 工期の変更
平成28年7月8日～平成30年9月28日（当初）
平成28年7月8日～平成31年3月29日（変更）
4. 変 更 理 由 : ①仮締切工の構造を一部変更したことによる延伸
②鋼管杭打設中に地中より障害物が発生したことによる延伸
5. 契 約 金 額 : 787,320,000円（変更なし）
6. 工 事 内 容 :

東品川橋の架替工事に伴い撤去した護岸および周辺道路の復旧工事を行う。

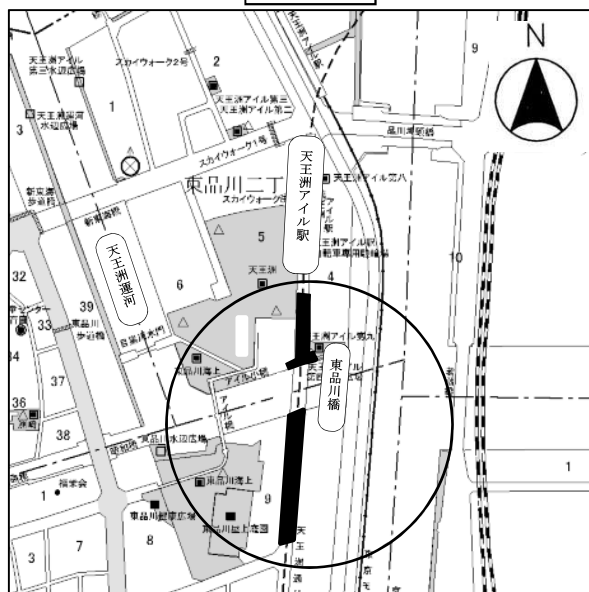
<護岸復旧工事>

- ・ 護岸 37m
- ・ 鋼管杭 42本

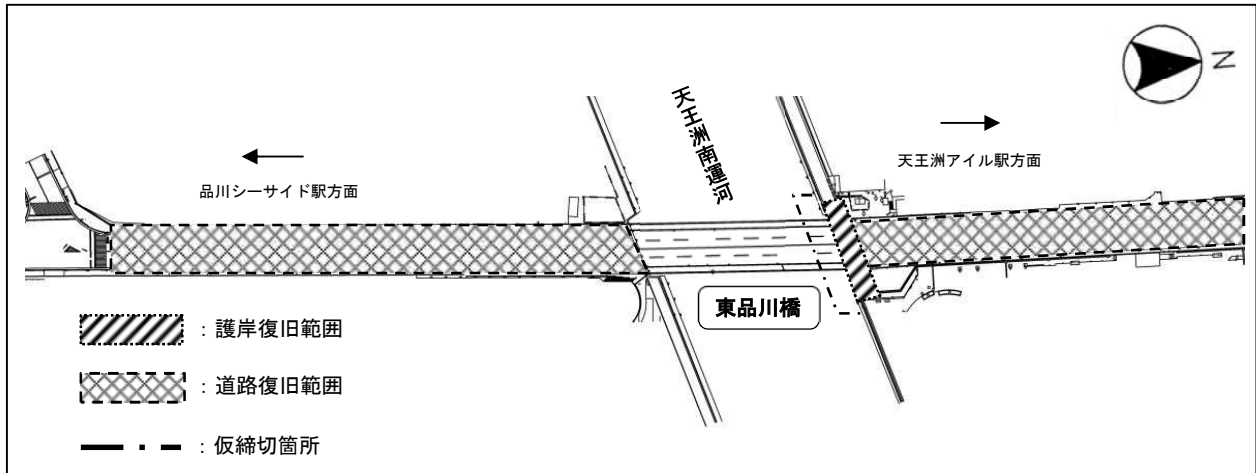
<道路復旧工事>

- ・ 舗装面積 3,719㎡

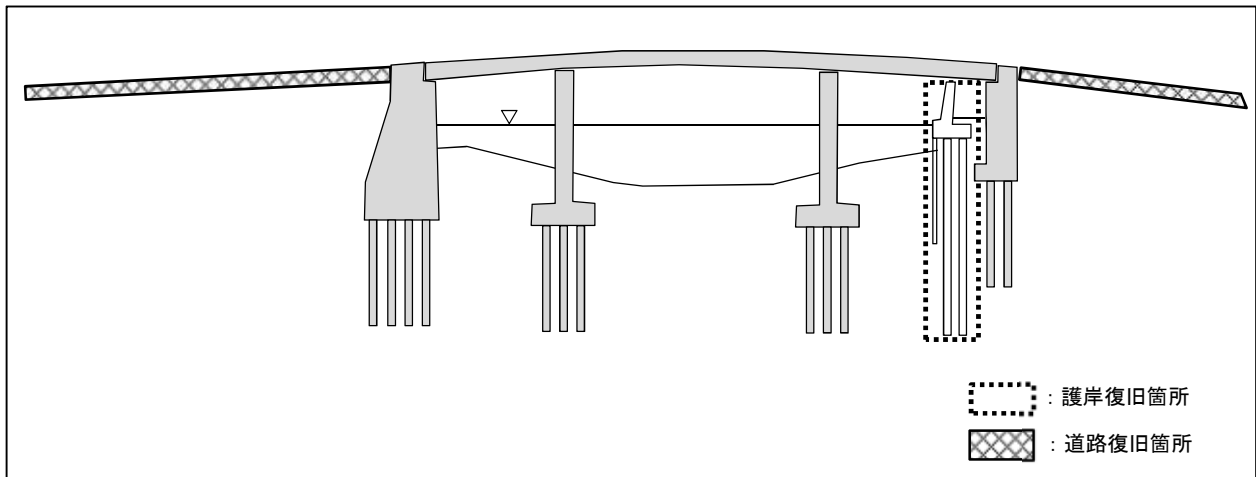
案内図



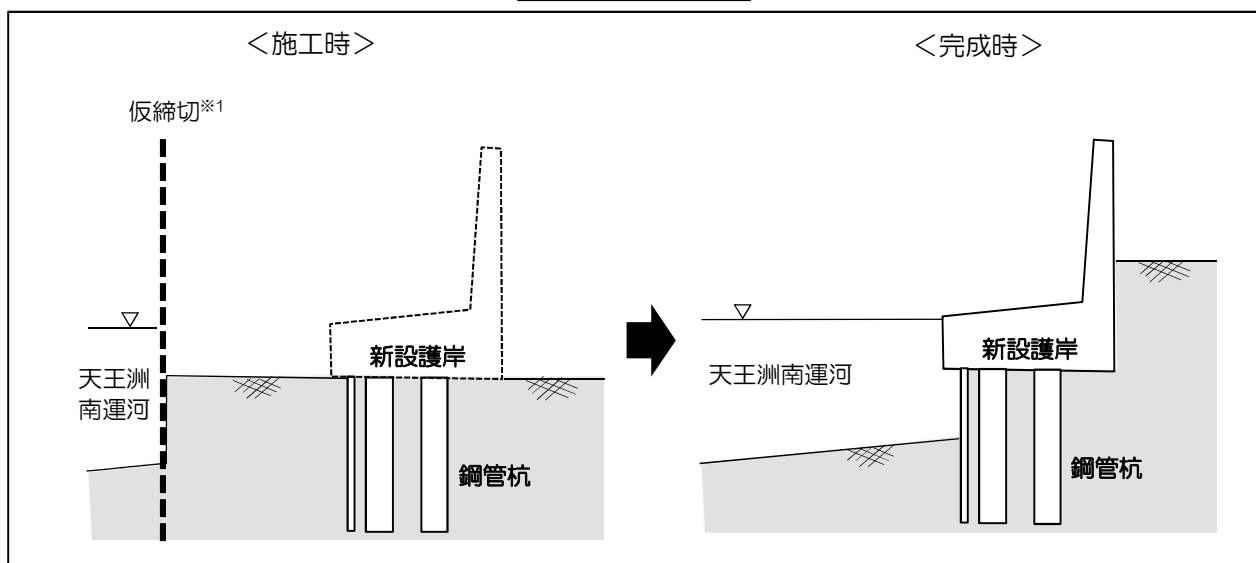
平面図



側面図



護岸断面図



※1 仮締切とは、鋼管杭および新設護岸の施工時に、天王洲南運河の水が浸入しないよう締め切るための板