

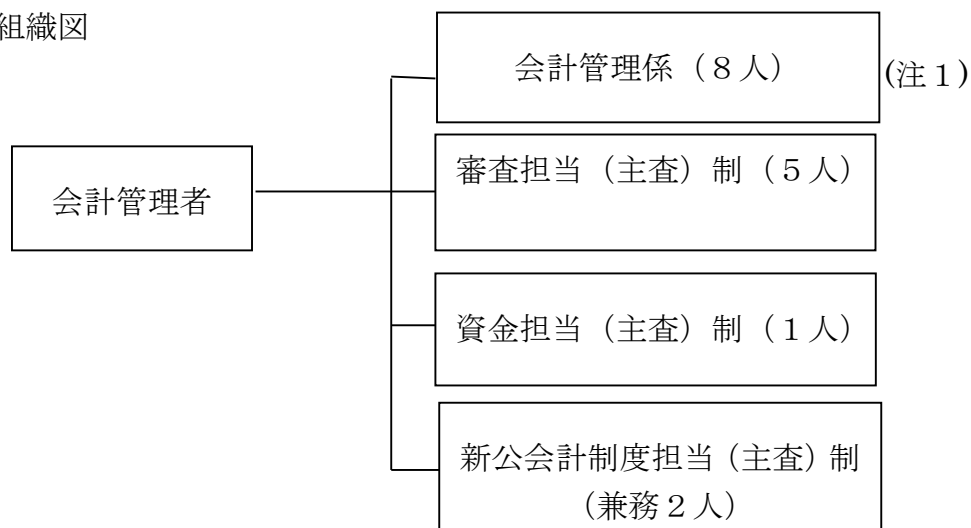
令和6年度  
事務事業概要

会計管理室



## 1 会計管理室組織

- (1) 会計管理者の設置（地方自治法第168条）
  - ・区市町村に会計管理者一人を置く。
- (2) 出納員および会計職員（地方自治法第171条）
  - ・会計管理者の事務を補助させるため出納員その他の会計職員を置く。
- (3) 組織図



(注1) 令和6年4月1日現在の職員数

## 2 分掌事務

- (1) 法に基づく会計管理者の事務（地方自治法第170条第2項）
  - ① 現金の出納および保管
  - ② 小切手の振り出し
  - ③ 有価証券の出納および保管
  - ④ 物品の出納および保管
  - ⑤ 現金および財産の記録管理
  - ⑥ 支出負担行為の確認
  - ⑦ 決算の調製
- (2) その他の事務
  - ① 基金に関すること
  - ② 指定金融機関に関すること
  - ③ 債権管理審議会の運営
  - ④ その他会計に関すること
    - i 債権管理に関する法律相談の実施
    - ii 事業者経営分析の実施
    - iii 金融機関調査会の運営
    - iv 新公会計制度の導入に関すること

### 3 係の分掌事務(会計管理室規則第4条)

- (1) 会計管理係
  - ① 室の予算、決算および会計に関すること。
  - ② 指定金融機関に関すること。
  - ③ 物品の出納および保管に関すること。
  - ④ 有価証券および担保物の出納および保管に関すること。
  - ⑤ 財産の記録管理に関すること。
  - ⑥ 用品の調達に関すること。
  - ⑦ 公共料金の管理に関すること。
  - ⑧ 収支命令の執行に関すること。
  - ⑨ 小切手に関すること。
  - ⑩ 雑部金に関すること。
  - ⑪ 決算に関すること。
  - ⑫ 室内他係に属しないこと。
- (2) 資金担当(主査)
  - ① 支払資金に関すること。
  - ② 基金に関すること。
- (3) 審査担当(主査)
  - ① 会計事務の指導に関すること。
  - ② 収支命令の審査に関すること。
- (4) 新公会計制度担当(主査)
  - ① 新公会計制度の導入に関すること。

### 4 金融機関の指定(地方自治法第235条第2項)

- ・区市町村は、政令の定めるところにより、金融機関を指定して、公金の収納または支払の事務を取り扱わせることができる。
- ・品川区指定金融機関：(株)みずほ銀行  
(平成14年4月1日告示第104号)

### 5 債権管理審議会

目的	第三者機関である債権管理審議会の意見を聴き、私債権等の放棄その他を適正に行うことを目的とする。
委員構成	学識経験者 4名
開催回数	1回(令和5年度)

## 6 債権管理に関する法律相談委託

目 的	債権管理に関する事務処理を適正・迅速に行うことを目的とする。
実施方法	電子メールによる相談および対面による相談を弁護士に委託する。
相談件数	0件（令和5年度）

## 7 事業者経営分析

目 的	行政サービスの安定した提供を確保することを目的とする。
実施方法	区の契約の相手方の経営状況の分析を公認会計士に委託する。
実施数	76回 180件（令和5年度）

## 8 金融機関調査会

目 的	区が保有する公金を確実かつ有利に運用するため、金融機関の安全性等の調査・研究をすることを目的とする。
委員構成	学識経験者 2名 区職員 2名
開催回数	1回（令和5年度）

## 9 公金の保有状況

(令和6年3月末現在) (単位:円)

	預金・債券合計	定期預金等	決済用普通預金	当座預金	国債	政府保証債等
<b>歳計現金他</b>	29,431,441,360	0	29,330,000,000	1,441,360	0	100,000,000
現金	29,331,441,360	0	29,330,000,000	1,441,360	—	—
みずほ銀行	29,321,441,360	0	29,320,000,000	1,441,360	—	—
他行	10,000,000	0	10,000,000	0	—	—
債券	100,000,000	—	—	—	0	100,000,000
<b>基金</b>	95,420,850,131	841,353,300	38,547,463,821	0	5,987,663,010	50,044,370,000
現金	39,388,817,121	841,353,300	38,547,463,821	0	—	—
みずほ銀行	33,633,909,821	0	33,633,909,821	0	—	—
他行	5,754,907,300	841,353,300	4,913,554,000	0	—	—
債券	56,032,033,010	—	—	—	5,987,663,010	50,044,370,000
<b>現金合計</b>	68,720,258,481	841,353,300	67,877,463,821	1,441,360	—	—
<b>債券合計</b>	56,132,033,010	—	—	—	5,987,663,010	50,144,370,000
<b>総合計</b>	124,852,291,491	841,353,300	67,877,463,821	1,441,360	5,987,663,010	50,144,370,000

## 10 公金収納取扱件数の推移

(単位:件)

		元年(31年)度	2年度	3年度	4年度	5年度
金融機関 (ゆうちょ銀行を除く)	窓口	538,832	443,470	489,429	469,360	446,488
	口座振替	637,302	502,003	499,668	503,534	451,413
	マルチペイメント	30,055	31,374	30,685	31,208	30,518
<b>小計</b>		1,206,189	976,847	1,019,782	1,004,102	928,419
ゆうちょ銀行	窓口	126,667	121,813	128,718	133,349	132,454
	口座振替	135,148	107,060	104,708	106,483	97,052
	郵便振替	780	1,163	717	665	606
	マルチペイメント	41,605	40,472	39,453	32,664	30,688
<b>小計</b>		304,200	270,508	273,596	273,161	260,800
コンビニ	特別区民税 軽自動車税	157,144	151,899	165,547	190,343	187,030
	国民健康保険料	153,384	146,428	141,467	139,473	140,410
	後期高齢者 医療保険料	32,364	33,132	34,610	41,656	42,867
	介護保険料	49,281	52,428	54,138	56,787	57,364
<b>小計</b>		392,173	383,887	395,762	428,259	427,671
<b>合計</b>		1,902,562	1,631,242	1,689,140	1,705,522	1,616,890

※コンビニ収納件数には、モバイルレジ・電子マネーによる収納を含む。

11 令和5年度 処理件数実績

No	業務内容		4月	5月	6月	7月	8月	9月	10月	11月	12月	1月	2月	3月	合計		
1	収納関連業務	収納(銀収)	92,140	76,821	90,042	122,231	99,115	108,003	96,487	106,873	89,295	91,987	105,553	90,408	1,168,955		
2		収納(局収)	4,523	4,056	3,693	2,683	2,827	3,881	3,056	2,389	2,526	2,809	2,150	2,525	37,118		
3		収納(派収)	1,875	2,016	1,729	1,597	1,776	1,573	1,713	1,625	1,631	1,427	1,473	1,833	20,268		
4	郵便振替	小切手	25	23	29	34	28	39	38	31	41	23	25	29	365		
5		納付書	66	72	83	107	78	83	91	67	98	67	61	70	943		
6		送付換	3	2	1	4	10	20	1	6	2	1	4	1	55		
7		日次確定	40	40	22	20	22	20	21	20	20	19	19	19	282		
8	支払関連業務	口座不能処理	授受	66	56	103	113	198	104	120	71	102	66	162	108	1,269	
9			処理	再送	83	52	92	83	99	105	90	91	81	64	80	105	1,025
10			戻入	0	15	4	4	94	36	2	13	2	7	3	51	231	
11		中止依頼	授受	12	12	17	19	23	14	15	15	19	14	30	20	210	
12			処理	再送	2	6	8	8	3	1	9	4	3	12	1	7	64
13			戻入	10	12	11	19	23	14	13	14	19	7	29	15	186	
14		送付票仕分返却	納付書払	本日分	20	20	22	20	22	20	21	20	20	19	19	20	243
15				過去分	406	456	589	282	329	317	334	307	313	366	517	361	4,577
16			その他払	窓口払	198	222	158	216	274	228	268	244	241	213	247	274	2,783
17				窓口払	30	20	21	25	23	24	22	21	25	21	25	20	277
18	銀行持込領収書	納付書払(先渡し分)	545	469	445	210	217	721	460	501	460	424	501	198	5,151		
19		窓口払	31	0	101	19	58	61	48	3	34	54	50	38	497		
20		公金振替	バーコード	225	397	104	147	208	185	209	200	189	172	191	237	2,464	
21		公金振替書	40	40	22	20	22	20	21	20	20	19	19	20	283		
22	債権者登録	債権者登録(新規)	122	172	127	142	120	103	114	96	118	90	94	135	1,433		
23		債権者登録(変更)	55	69	99	71	62	56	53	50	46	48	46	58	713		
-	合計		100,517	85,048	97,522	128,074	105,631	115,628	103,206	112,681	95,305	97,929	111,299	96,552	1,249,392		