

荏原保健センター等複合施設大規模改修工事について

1. 経緯

荏原保健センター等複合施設は、平成9年度に竣工した荏原保健センター、荏原健康センター、オアシスルーム、ポップンルーム、特別養護老人ホーム等の高齢福祉施設、都民住宅からなる複合施設である。

築25年以上が経過し、内外装仕上げ材の劣化、設備機器の老朽化、施設の運営内容の多様化等により大規模改修工事を行う。

2. 施設概要

所在地	品川区荏原2丁目9番6号
構造・規模	鉄筋コンクリート造・地上7階、地下1階
敷地面積	4,031.93㎡
延床面積	14,929.00㎡

3. 施設位置図



4. 改修概要

荏原保健センター、荏原健康センター、オアシスルーム・ポップンルームは仮移転し、荏原特別養護老人ホーム等の高齢福祉施設については、仮移転による空きスペースを利用して居ながら工事を行い、事業運営を継続する。

(都の専有部分である都民住宅は改修の対象外)

各階配置図

7階	都民住宅	
6階	都民住宅	
5階	都民住宅	
4階	荏原特別養護老人ホーム	
3階	荏原特別養護老人ホーム、ショートステイ	
2階	ヘルパーステーション等	荏原保健センター
1階	在宅介護支援センター、在宅サービスセンター、事務室	荏原保健センター、オアシスルーム・ポップルーム
地階	駐車場・設備機械室等	

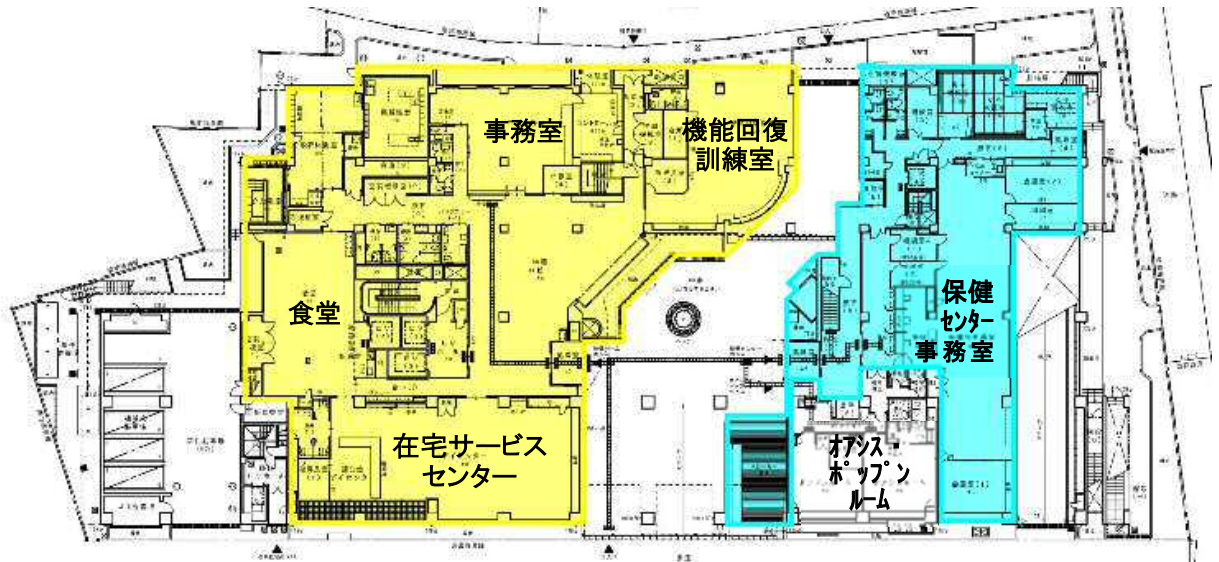
改修後平面図 別紙参照

4. 工事スケジュール

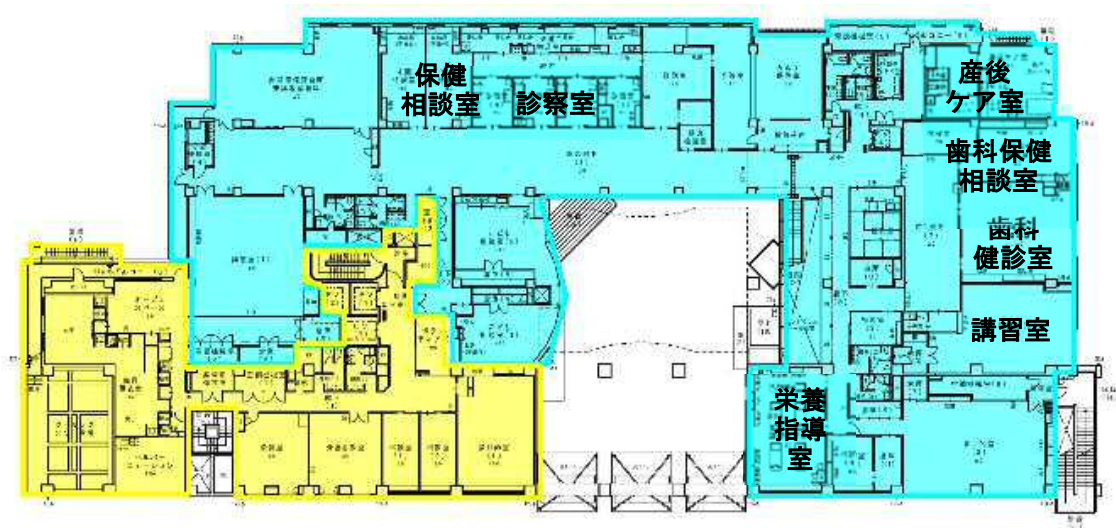
		令和5年度									令和6年度	令和7年度	令和8年度	～	
		7月	8月	9月	10月	11月	12月	1月	2月	3月	4月～3月	4月～3月	4月	5月	
大規模改修工事			準備工事	大規模改修工事										○完成	
仮 移 転	荏原保健センター	○移転		仮移転先で運営										○戻り	
	オアシスルーム・ポップルーム			仮移転先で運営											
	荏原健康センター			仮移転先で運営											

別紙

改修後平面図



1階平面図



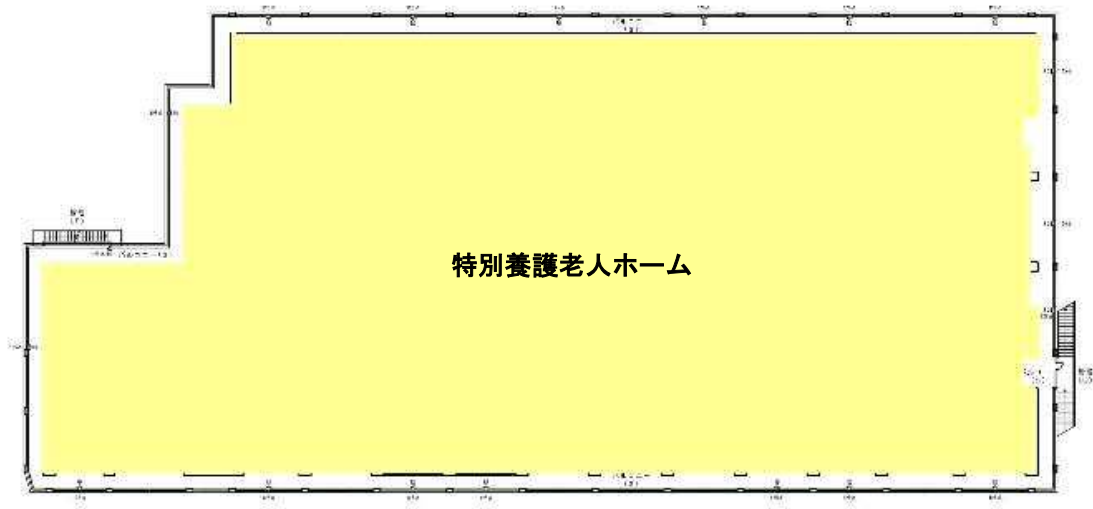
2階平面図



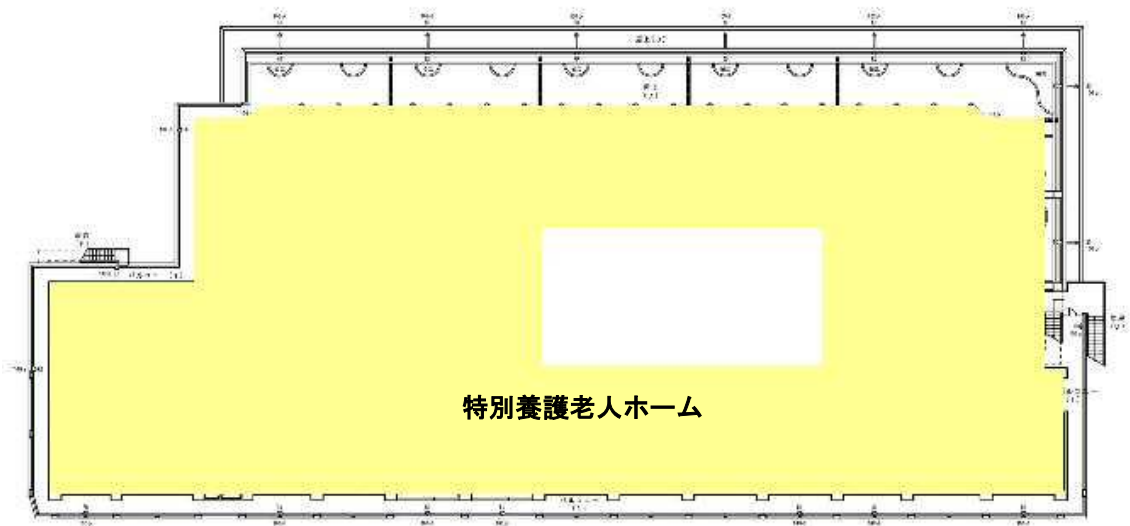
特別養護老人ホーム等高齢福祉施設



保健センター



3階平面図



4階平面図