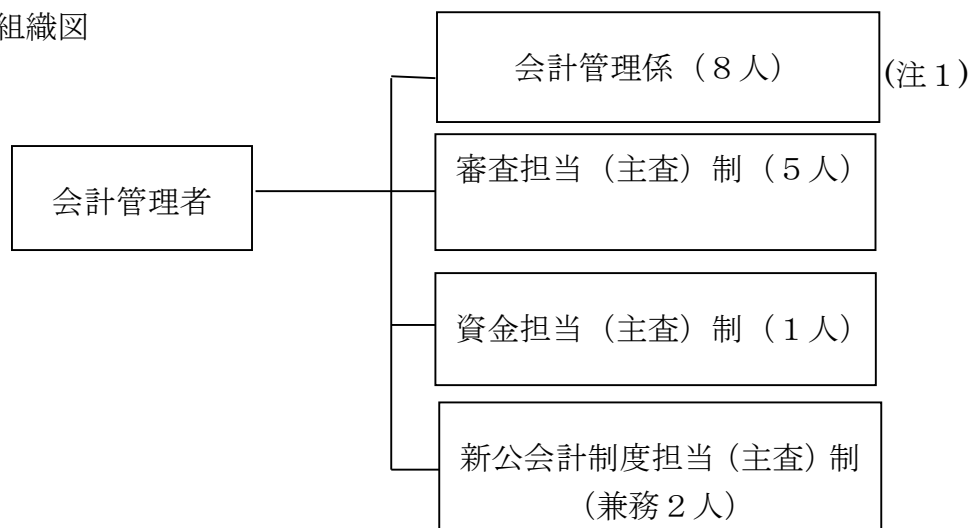


令和5年度
事務事業概要

会計管理室

1 会計管理室組織

- (1) 会計管理者の設置（地方自治法第168条）
 - ・区市町村に会計管理者一人を置く。
- (2) 出納員および会計職員（地方自治法第171条）
 - ・会計管理者の事務を補助させるため出納員その他の会計職員を置く。
- (3) 組織図



(注1) 令和5年4月1日現在の職員数

2 分掌事務

- (1) 法に基づく会計管理者の事務（地方自治法第170条第2項）
 - ① 現金の出納および保管
 - ② 小切手の振り出し
 - ③ 有価証券の出納および保管
 - ④ 物品の出納および保管
 - ⑤ 現金および財産の記録管理
 - ⑥ 支出負担行為の確認
 - ⑦ 決算の調製
- (2) その他の事務
 - ① 基金に関すること
 - ② 指定金融機関に関すること
 - ③ 債権管理審議会の運営
 - ④ その他会計に関すること
 - i 債権管理に関する法律相談の実施
 - ii 事業者経営分析の実施
 - iii 金融機関調査会の運営
 - iv 新公会計制度の導入に関すること

3 係の分掌事務(会計管理室規則第4条)

- (1) 会計管理係
 - ① 室の予算、決算および会計に関すること。
 - ② 指定金融機関に関すること。
 - ③ 物品の出納および保管に関すること。
 - ④ 有価証券および担保物の出納および保管に関すること。
 - ⑤ 財産の記録管理に関すること。
 - ⑥ 用品の調達に関すること。
 - ⑦ 公共料金の管理に関すること。
 - ⑧ 収支命令の執行に関すること。
 - ⑨ 小切手に関すること。
 - ⑩ 雑部金に関すること。
 - ⑪ 決算に関すること。
 - ⑫ 室内他係に属しないこと。
- (2) 資金担当(主査)
 - ① 支払資金に関すること。
 - ② 基金に関すること。
- (3) 審査担当(主査)
 - ① 会計事務の指導に関すること。
 - ② 収支命令の審査に関すること。
- (4) 新公会計制度担当(主査)
 - ① 新公会計制度の導入に関すること。

4 金融機関の指定(地方自治法第235条第2項)

- ・区市町村は、政令の定めるところにより、金融機関を指定して、公金の収納または支払の事務を取り扱わせることができる。
- ・品川区指定金融機関：(株)みずほ銀行
(平成14年4月1日告示第104号)

5 債権管理審議会

目的	第三者機関である債権管理審議会の意見を聴き、私債権等の放棄その他を適正に行うことを目的とする。
委員構成	学識経験者 4名
開催回数	1回(令和4年度)

6 債権管理に関する法律相談委託

目 的	債権管理に関する事務処理を適正・迅速に行うことを目的とする。
実施方法	電子メールによる相談および対面による相談を弁護士に委託する。
相談件数	5 件（令和 4 年度）

7 事業者経営分析

目 的	行政サービスの安定した提供を確保することを目的とする。
実施方法	区の契約の相手方の経営状況の分析を公認会計士に委託する。
実 施 数	7 5 回 1 7 1 件（令和 4 年度）

8 金融機関調査会

目 的	区が保有する公金を確実かつ有利に運用するため、金融機関の安全性等の調査・研究をすることを目的とする。
委員構成	学識経験者 2 名 区職員 2 名
開催回数	1 回（令和 4 年度）

9 公金の保有状況

(令和5年3月末現在) (単位:円)

	預金・債券合計	定期預金	譲渡性預金	決済用普通預金	当座預金	国債	政府保証債等
歳計現金他	26,949,785,111	0	0	26,848,000,000	1,785,111	0	100,000,000
現金	26,849,785,111	0	0	26,848,000,000	1,785,111	—	—
みずほ銀行	26,839,785,111	0	0	26,838,000,000	1,785,111	—	—
他行	10,000,000	0	0	10,000,000	0	—	—
債券	100,000,000	—	—	—	—	0	100,000,000
基金	95,225,585,680	841,353,300	0	41,342,199,370	0	5,987,663,010	47,054,370,000
現金	42,183,552,670	841,353,300	0	41,342,199,370	0	—	—
みずほ銀行	36,428,645,370	0	0	36,428,645,370	0	—	—
他行	5,754,907,300	841,353,300	0	4,913,554,000	0	—	—
債券	53,042,033,010	—	—	—	—	5,987,663,010	47,054,370,000
現金合計	69,033,337,781	841,353,300	0	68,190,199,370	1,785,111	—	—
債券合計	53,142,033,010	—	—	—	—	5,987,663,010	47,154,370,000
総合計	122,175,370,791	841,353,300	0	68,190,199,370	1,785,111	5,987,663,010	47,154,370,000

10 公金収納取扱件数の推移

(単位:件)

		30年度	元年(31年)度	2年度	3年度	4年度
金融機関 (ゆうちょ銀行を除く)	窓口	534,977	538,832	443,470	489,429	469,360
	口座振替	604,889	637,302	502,003	499,668	503,534
	マルチペイメント	26,096	30,055	31,374	30,685	31,208
小計		1,165,962	1,206,189	976,847	1,019,782	1,004,102
ゆうちょ銀行	窓口	127,911	126,667	121,813	128,718	133,349
	口座振替	125,817	135,148	107,060	104,708	106,483
	郵便振替	850	780	1,163	717	665
	マルチペイメント	41,784	41,605	40,472	39,453	32,664
小計		296,362	304,200	270,508	273,596	273,161
コンビニ	特別区民税 軽自動車税	158,748	157,144	151,899	165,547	190,343
	国民健康保険料	164,679	153,384	146,428	141,467	139,473
	後期高齢者 医療保険料	28,621	32,364	33,132	34,610	41,656
	介護保険料	47,768	49,281	52,428	54,138	56,787
小計		399,816	392,173	383,887	395,762	428,259
指定納付受託者制度		—	—	—	—	63,462
小計		—	—	—	—	63,462
合計		1,862,140	1,902,562	1,631,242	1,689,140	1,768,984

※コンビニ収納件数には、モバイルレジ・電子マネーによる収納を含む。

11 令和4年度 処理件数実績

業務内容			4月	5月	6月	7月	8月	9月	10月	11月	12月	1月	2月	3月	合計	
収納関連業務	収納(銀収)		93,791	79,244	93,341	125,991	100,557	111,306	99,121	109,819	95,337	96,601	107,643	94,327	1,207,078	
	収納(局収)		4,597	4,219	3,360	2,626	3,245	3,175	3,557	2,279	2,363	2,295	2,235	2,635	36,586	
	収納(派収)		1,799	1,826	1,695	1,543	1,702	1,682	1,584	1,623	1,614	1,451	1,487	1,957	19,963	
	郵便振替	小切手	27	25	27	33	36	33	38	37	36	25	26	36	379	
		納付書	62	77	78	100	85	92	74	80	97	73	66	83	967	
	送付換		0	0	2	1	21	4	4	0	0	1	0	7	40	
	日次確定		20	18	22	20	22	20	20	20	20	19	18	22	241	
支払関連業務	口座不能処理	授受	96	87	65	104	115	90	83	64	154	83	74	96	1,111	
		処理	再送	84	90	82	114	120	88	91	58	125	68	78	76	1,074
			戻入	3	9	14	9	1	4	2	4	4	13	4	8	75
	中止依頼	授受	13	11	20	13	26	2	19	19	17	16	17	14	187	
		処理	再送	1	1	5	1	1	5	2	3	4	2	15	10	50
			戻入	11	10	27	12	26	14	17	16	13	14	2	13	175
	送付票仕分返却	納付書払	本日分	26	22	22	20	22	19	16	19	18	24	17	22	247
			過去分	345	439	328	298	365	318	282	343	275	322	257	402	3,974
			その他払	211	233	165	239	252	248	217	260	258	230	225	233	2,771
			窓口払	20	22	24	22	20	23	20	20	26	23	24	120	364
	銀行持込領収書	納付書払(先渡し分)	430	425	214	476	199	484	524	515	380	324	472	520	4,963	
		窓口払	63	0	63	17	59	2	14	2	39	60	18	17	354	
	公金振替	バーコード	186	401	111	161	203	197	182	209	205	144	218	215	2,432	
		公金振替書	40	38	22	20	22	20	20	20	20	19	19	22	282	
債権者登録	債権者登録(新規)		132	151	143	125	173	113	119	90	86	80	115	133	1,460	
	債権者登録(変更)		64	92	85	71	55	57	57	35	40	40	70	64	730	
合計			102,021	87,440	99,915	132,016	107,327	117,996	106,063	115,535	101,131	101,927	113,100	101,032	1,285,503	