

# しながわ区民公園北側ゾーン改修計画について

## 1 背景

しながわ区民公園は、施設の老朽化に伴う更新や広域避難場所としての防災機能拡充の観点から段階的に改修を実施しており、今年度から北側ゾーンの整備に着手する。

北側ゾーンの改修計画について、区としては老朽化に伴う施設更新や防災機能拡充の必要性に加え、サッカー施設の追加要望があることから、野球利用とサッカー利用の併用など運動施設の充実について、検討をすすめていた。計画立案に際しては、各スポーツ団体とのヒアリングを行うとともに、近隣住民や公園利用者を対象としたアンケートを2回（令和2年12月と令和3年3月）実施し、これらの結果を反映した改修計画（裏面参照）を作成した。

## 2 第一回アンケート

期間： 令和2年12月15日から令和3年1月14日まで

回答数： 273名

目的： 公園改修に向けた要望事項の聴取

### 【アンケート結果（主な意見）】

- ・暗いので明るくしてほしい 38名
- ・樹木を極力切らないでほしい 38名
- （暗いので積極的に切してほしい） 22名
- ・野球場の夜間利用はやらないでほしい 38名
- ・バスケットコートをつくってほしい 16名
- ・桜の広場を芝生にしてほしい 10名
- ・サッカーコート（フットサル）が欲しい 11名
- ・野球場への騒音 11名

### 【スポーツ団体の意見】

- （野球場）・野球専用グラウンド／天然芝／少年野球優先／ナイター設備
- （サッカー）・少年サッカー場（8人制）／ ナイター設備
- （テニス）・試合や利用率を考えると面数を増やしてほしい
- ・安全性や使いやすさを考えると4面のまま（日よけ付きベンチを残す）

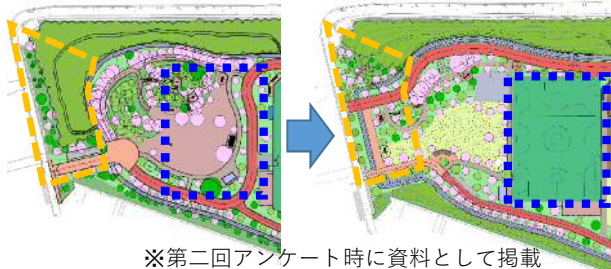
### 【近隣住民からの意見】

- ・ナイター絶対反対
- ・土埃がすごい
- ・応援の声うるさい

### 【整備計画の方向性】

- ・少年サッカー場の新設
- ・北口周辺を明るく整備  
（競馬場通りと高さを合わせる）
- ・桜の広場面積は同程度確保

《アンケート（第一回）》 《アンケート（第二回）》

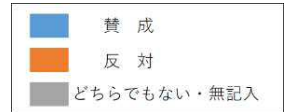


## 3 第二回アンケート

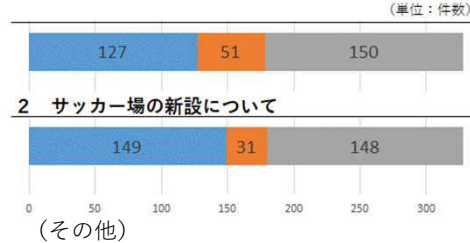
期間： 令和3年3月15日から令和3年3月31日まで

回答数： 328名

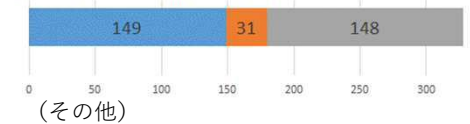
目的： 改修案個別項目における意向の確認



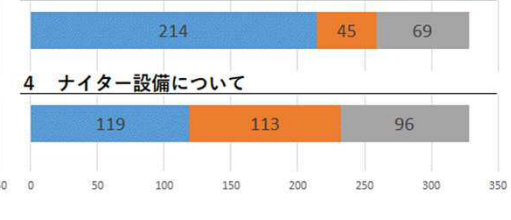
### 1 改修案全体について



### 2 サッカー場の新設について



### 3 北口周辺を開放的に整備すること （桜の広場面積は確保）について



### 4 ナイター設備について



- ・自然を残した整備をしてほしい
- ・防災機能を拡充してほしい
- ・子供がスポーツできるフィールドを増やしてほしい

### 【整備計画の方向性】

- ・第二回アンケート案をもとに、改修計画を作成する。
- ・少年野球場、少年サッカー場のナイターについては設置しない。

## 4 改修計画に関する説明会

日時： 令和3年6月1日 18時から19時30分

参加者： 19名（事前申し込み22名 欠席4名 当日参加1名）

### 【主な意見と回答】

#### ・土埃対策について

- （意見）土埃について、管がつまるなど実害が出ている。利用者の声優先か。
- （区回答）桜の広場をクローバーなどの植物で被覆。
  - ・園路はバリアフリー対応も含め、アスファルト舗装。
  - ・少年野球場（天然芝） 飛ばない土を採用 / フェンスにネットを張る
  - ・スプリンクラーを再整備し、適宜水まきを実施

#### ・樹木の伐採について

- （意見）南側ゾーンなどでも木をきりすぎている。日陰もない。環境破壊だ。
- （区回答）安心安全にだれでも利用できる公園をめざし、次の30年後を見据えた更新を実施。
  - ・バリアフリー対応や運動施設の整備など、整備のために伐採が必要。
  - ・近年の台風などで被害あり。おとしは40本の倒木。
  - ・樹形が悪い木が多い。



樹形が良い木



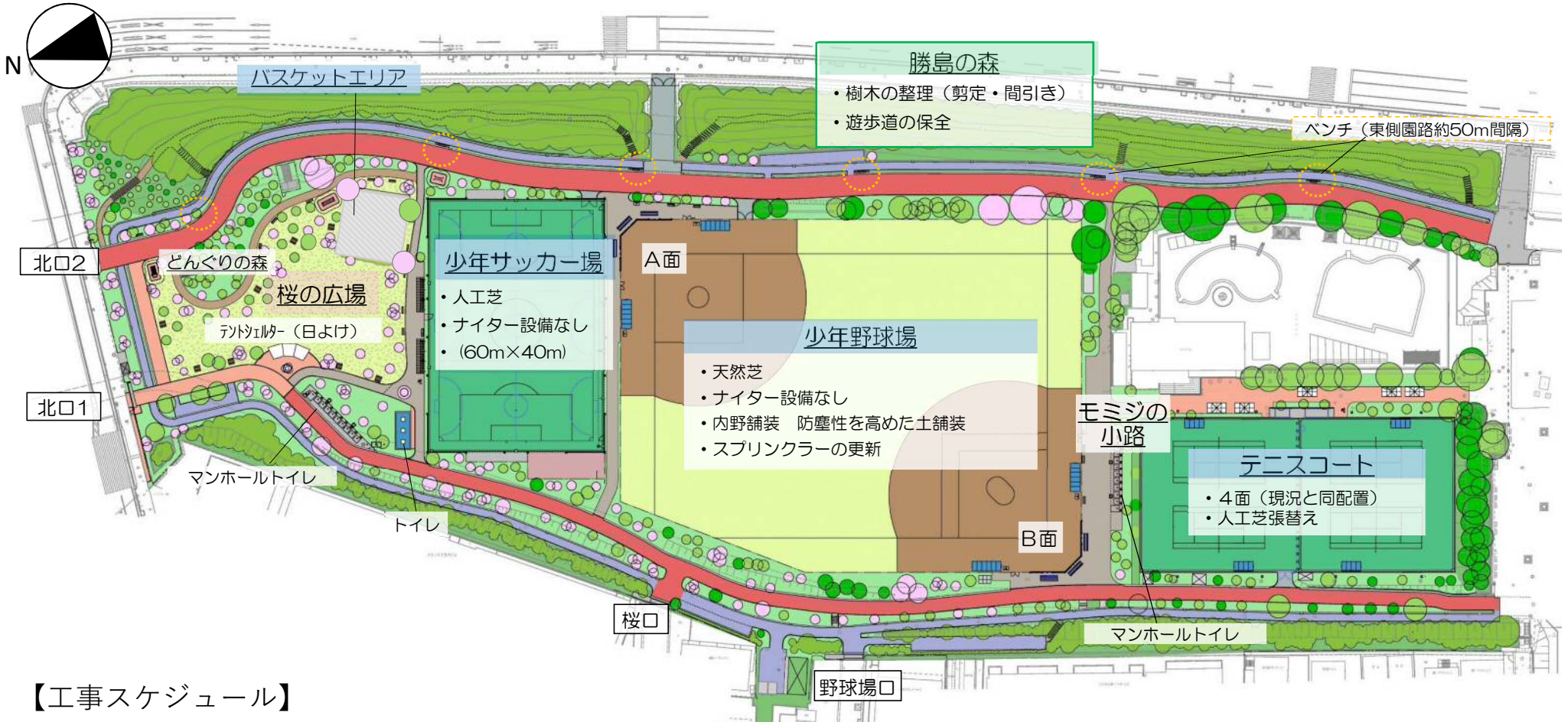
良くない木

## 【改修計画の方針】

- ・バリアフリー対応（勾配や舗装の改善・トイレの洋式化・バリアフリートイレ）
- ・スポーツ施設の更新・拡充（施設の更新・少年サッカー場新設・健康づくり推進）
- ・桜の広場の更新（樹木の剪定・更新）
- ・防災機能の確保（災害時に活用する主要園路整備・マンホールトイレ・ソーラー照明・広場整備）

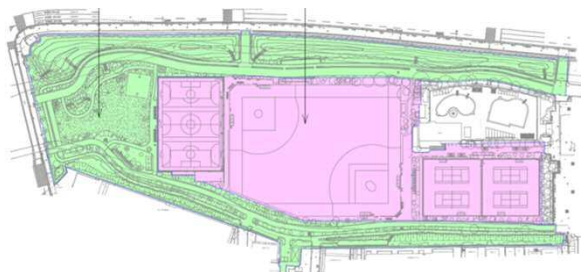
## 【凡例】

- 外周園路（アスファルト舗装）
- 自転車用通路（アスファルト舗装）
- 桜の広場園路（土系舗装）
- エントランス部（インターロッキング舗装）



## 【工事スケジュール】

第1期工事 第2期工事



年度	令和3年度			令和4年度			令和5年度					
	10	12	3	6	9	10	12	3	6	9	12	3
第1期工事	■ 工事 ■ 説明会											
第2期工事						■ 工事 ■ 説明会						

※スポーツ施設の閉鎖期間は、別途周知します。