

令和3年度

文教委員会資料
令和3年2月24日
子ども未来部子ども育成課

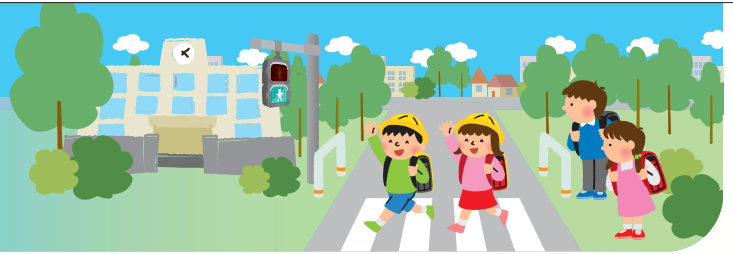
品川区 すまいるスクール



学びも遊びも友だちと一緒に！
放課後のみんなの居場所

品川区子ども未来部

利用のご案内



■すまいるスクールとは

学校の中にある、区が運営する子どもたちの放課後の居場所です。同じ時間を共に過ごす中で、クラス・学年を超えた様々な交流や、地域ボランティアの方々との出会いが生まれます。学校とも連携し、学びと遊びを通して子どもたちの成長を育み、見守っています。

■対象者

- ①品川区立小学校・義務教育学校(前期課程)に在籍する児童
- ②区内在住で、国公立や私立及びその他の小学校等(特別支援学校及び各種学校を含む)に在籍する児童

■実施日

月曜日から土曜日まで

☆日曜・祝日・年末年始(12月29日～1月3日)は休みです。

■利用時間

<学校がある日> 放課後～午後7時

<学校が休みの日> 午前8時15分～午後7時

*登録区分により利用可能な時間が異なります。時間延長手続きは次ページをご覧ください。

■利用施設

すまいるスクールの活動場所の他に、学校の校庭や体育館、特別教室等も使います。

■登録区分

	A登録	B登録	C登録
利用できる時間	午後5時まで	午後6時まで	午後7時まで
利用できる学年	全学年	全学年	1～3年生
就労等の理由	不要	必要	必要
利用料(口座振替)	250円/月	3,250円/月	4,250円/月
間食	なし	あり	あり
お迎え	不要	不要	6時以降はお迎えが必要

B登録 C登録は、申請後、区の承認が必要です。

■利用登録について

- ①登録は毎年度必要です。
- ②就学、在籍する小学校のすまいるスクールに下記の書類を提出してください。

	A登録 (午後5時まで)	B登録 (午後6時まで)	C登録 (午後7時まで)
利用登録書兼児童状況票(※1)	○	○	○
口座振替依頼書 (2016年度以降に登録したことがある児童は不要)	○	○	○
食物アレルギーに関する調査票(※2)	○	○	○
時間延長利用申請書(※3)	×	○	○
利用減額・免除申請書(※4)	該当する場合のみ		

* (※1～4)は区のホームページから印刷することができます。

- ③国公立・私立及びその他の小学校に在学または就学予定の児童で、初めて登録する場合は、必要書類を子ども育成課(区役所)に提出してください。登録決定通知後に参加できます。
- ④減額・免除制度については、区ホームページをご覧ください。

■費用

<利用料>

左の登録区分をご覧ください。

利用料(月額)の支払いは、ご指定の銀行口座より引き落としいたします。

<教室参加費>

教材費が必要な教室もあります。



■ 時間延長利用について(B登録・C登録)

保護者の就労等(※1)により児童が家庭において適切な保護が受けられない場合、午後5時以降に時間を延長して利用することができます。(延長時間帯のみの利用はできません)

- ①「時間延長利用申請書」を提出し、区の承認を受けます。(勤務証明不要)
- ②利用できる時間・学年・料金は、登録区分(1ページ)をご覧ください。
- ③午後5時過ぎに少量の間食(7大アレルギー除去食(※2))を提供します。申請書に希望の有無を記入してください。
- ④利用が午後5時を過ぎる場合は、全学年「参加カード」に保護者が帰宅時刻を記入してください。
- ⑤利用が午後6時を過ぎる場合は、保護者等(高校生以上)のお迎えが必要です。

(※1) 保護者の就労等

就労、疾病、心身障害、就学および技術習得、求職、看護および介護、その他(PTA活動、町会および自治会活動他児童の保護に欠けると認められる場合)

(※2) 7大アレルギー除去食

卵、牛乳、小麦、そば、えび、かに、落花生を不使用の食品

* すまいるスクールは、学校施設を活用して安全な居場所を提供する品川区の「全児童放課後等対策事業」です。国の施策である「新・放課後子ども総合プラン」として、「放課後児童クラブ」と「放課後子ども教室」を一体的に運営しています。



■ 登録内容の変更

登録内容に変更がある場合は、各種申請書(※)を変更希望月の前月10日(日曜・祝日の場合翌日)までに提出してください。

※すまいるスクールにお問い合わせください。

■ 子どものケガなど

- ①小さなケガは、指導員が対応した上で、保護者に連絡します。
- ②病気やケガの程度によっては、保護者にお迎えをお願いする場合があります。「利用登録書兼利用児童状況票」に、確実につながる連絡先を記載してください。
- ③緊急を要する場合は、病院へ搬送後に保護者へ連絡する場合があります。

■ すまいるスクール補償制度について

活動中のケガは、「すまいるスクール補償制度費用保険」にて対応します。(保険料は、区が負担)

すまいるスクールで加入している保険は、学校の「日本スポーツ振興センター災害共済給付制度」とは異なります。通院の際は「保険証」と「子どもすこやか医療証」を持参してください。

* 詳しくは「すまいるスクール補償制度のご案内」をご覧ください。



～ フリータイム ～



人工芝の校庭でサッカー

クラスや学年を超えた子どもたちが、共に遊んだり、読書したり、学習したりと自由に過ごす時間です。活動場所は、すまいるスクールのスペースのほか、校庭や体育館、特別教室などです。



ユニット折り紙に夢中



すまいるスクール

～ 教室 ～



この一手でどうだ？ ～囲碁教室～

子どもたちが様々な体験をする場です。日本の伝統文化、スポーツ環境や音楽などの情操教育、ものづくりの教室など、様々な教室が行われています。

これらの教室は、地域ボランティア、PTAの方々などの協力のほか、すまいるスクール指導員の企画により実施されています。発表会やお楽しみ会などのイベントもあります。



おいしく作ろうね ～クッキング教室～



伝統文化を体験 ～茶道教室～



ベーゴマ勝負。勝つのは誰だ!



5人メリーゴーランド大成功!



すごいコースになったね



の活動

～ 学習タイム ～

時間・場所を決めて行う自主学習の時間です。



フルスイング! ～野球(ティーボール)教室～



みんなで宿題終わらせちゃおう!

地域貢献・ 幼保交流活動

学校近隣の地域活動や高齢者施設訪問、幼稚園・保育園との交流なども行っています。



花いっぱいにしてよう!



保育園児のすまいるスクール体験

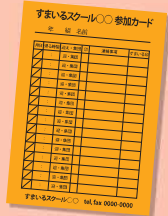
参加してみよう

一日の流れを紹介します

帰宅時刻を参加カードに記入する

1・2年生は参加カードに保護者が帰宅時刻等を記入してください。

B・C登録の3年生以上も必要です。
(登録区分は1ページ参照)



すまいるスクールに参加

放課後は帰宅せず、直接参加します。

参加受付

① ICチップ(すまいるチップ)をカードリーダー機器にタッチ

▶入室通知が保護者に届きます。



②参加カード提出
□頭でも受付に学年、名前、帰宅時刻を伝えます。



参加する時に必要なものは何ですか？

■参加カード

①参加カードは、帰宅時刻や帰宅方法を確認するものです。

必要事項を保護者が記入し、お子さんが持参します。

- * 必ず、記入内容をお子さんと確認してください。
- * 帰宅時刻の変更は、保護者がすまいるスクールに連絡してください。(学校やまもるっちへの連絡は控えてください。)

②「参加カード」は、毎回指導員が確認し返却します。

■弁当や水筒を持参する日

- ・ 給食の無い午前授業日に参加する日
- ・ 学校が休みの日に昼にかけて参加する日

まちがえて帰ってしまうようなことがあったら心配です。確認する方法はありますか？

■すまっぴ(入退室管理システム)

すまっぴ通知機能により、保護者の登録したメールまたはアプリにお子さんの入退室通知が届きます。通知が届かない場合は、すまいるスクールに電話でお問い合わせください。

すまっぴには、メール配信機能もあります。緊急時や災害時等に使用するので、必ず登録をお願いします。

- * 入退室管理やお子さんの安全を考慮し、学校休業日も含め、再登校・
- * 帰宅時刻や帰宅方法に関する保護者からの連絡には、児童の安全があります。
- * 新型コロナウイルス感染拡大防止のための運営について、区ホーまたは中止することがあります。
- * 詳しくは各すまいるスクールにお問い合わせください。対応が異なる

もしもの時の対応はどうなっていますか？

緊急時には、学校と連携し、お子さんの安全を第一に考えます。

帰宅時刻を変更するなどの対応を行う場合、保護者にメール配信や電話等で連絡します。

また、電話等の通信機器が使えないような事態には、学校施設内で子どもを待機させてお迎えを待ちます。お迎えに来ていただく場合の保護者等とは高校生以上の方です。

すまいるスクールが休止または参加自粛となる場合		
学校のある日	学校が休みの日	
風水害等の理由で学校が休校	朝7時の時点で品川区に特別警報(大雨・暴風・大雪)発令	朝7時の時点で品川区に暴風警報発令
	↓	↓
	すまいるスクール休止	参加自粛

発生状況は気象庁ホームページおよびNHKの気象情報等で確認できます。

風水害

- ▶ 台風の接近などで学校が休校の場合
⇒すまいるスクールは休止です。
- ▶ 台風の接近が放課後に予想される場合
⇒学校は休校とならなくとも、すまいるスクールは休止の場合があります。
- ▶ 学校が休みの日に台風の接近が予想される場合
⇒休止または参加自粛となる場合があります。
* 参加自粛時にやむをえない理由があり、参加する必要がある場合は、保護者等の責任で送迎をお願いします。



フリータイムや教室に参加

すまいるスクールごとに様々な企画があります。



帰宅受付

家庭で決めた時刻に帰宅します。

- ①すまいるチップをカードリーダー機器にタッチ
▶退室通知が保護者に届きます。

- ②参加カードを受け取り、受付をして帰ります。



時間延長利用 (B・C登録)

5時過ぎに間食の提供があります。



6時過ぎの帰宅は保護者等のお迎えが必要です。

教室やイベントに参加するにはどうしたらいいですか？

■参加申込書

教室やイベントは「月のおしらせ」でご案内します。お子さんと相談の上、「参加申込書」に必要事項を記入し、期日までに提出してください。

*参加申込書を提出しなくても、すまいるスクールには参加できます。

再度利用することはできません。に配慮し、確認のため、折り返し電話連絡をさせていただくことがホームページでお知らせしています。各種教室・行事などの活動は縮小ことがあります。

保護者会はありますか？

■保護者会 年2回開催します。

- ・7月頃(夏休みの過ごし方など)
- ・2月頃(次年度の登録など)
- *その他、必要に応じて開催します。

学級閉鎖の時などは参加できますか？

■感染症(インフルエンザ等)で学級閉鎖等になった場合
⇒該当する学級のお子さんは、参加できません。

■感染症になった場合

⇒感染症と診断された場合は、医師の許可を得てから参加可能となります。



緊急時に備えて避難訓練なども行っています。

地震

品川区内で震度5弱以上の地震、交通機関が止まるほどの大きな地震が発生した場合等

⇒お子さんをすまいるスクールに待機させ、保護者等のお迎えを待ちます。

事件等

学校周辺で安全を脅かす犯罪(殺傷事件)が発生し、犯人が逃亡しているケース等のような場合

⇒お子さんをすまいるスクールに待機させ、保護者等のお迎えをお願いすることがあります。

▶すまいるスクール活動中に、「暴風警報」などが発令され、申し出の帰宅予定時刻を変更した方が安全であると判断される場合

⇒保護者等のお迎えをお願いします。お迎えができない場合、警報の解除など、安全が確保できるまで、すまいるスクールに待機させます。

*午後6時までに警報の解除など、安全が確保された場合は、安全指導などの注意喚起をして、集団下校を実施します。



すまいるスクール一覧表

令和3年1月現在

すまいるスクール 品川学園 北品川3-9-30 Tel/Fax 03-3474-4126	すまいるスクール 豊葉の杜学園 二葉1-3-40 Tel/Fax 03-3781-6010
すまいるスクール 城南第二 東品川3-4-5 Tel/Fax 03-3471-9301	すまいるスクール 戸越 豊町2-1-20 Tel/Fax 03-3781-5758
すまいるスクール 台場 東品川1-8-30 Tel/Fax 03-3471-7726	すまいるスクール 浜川 南大井4-3-27 Tel/Fax 03-3761-6664
すまいるスクール 城南 南品川2-8-21 Tel/Fax 03-3471-8116	すまいるスクール 鈴ヶ森 南大井4-16-2 Tel/Fax 03-3763-0144
すまいるスクール 浅間台 南品川6-8-8 Tel/Fax 03-3474-6044	すまいるスクール 大井第一 大井6-1-32 Tel/Fax 03-3771-5100
すまいるスクール 鮫浜 東大井2-10-14 Tel/Fax 03-3765-7759	すまいるスクール 山中 大井3-7-19 Tel/Fax 03-3772-4152
すまいるスクール 立会 東大井4-15-9 Tel/Fax 03-3474-3512	すまいるスクール 伊藤学園 大井5-1-37 Tel/Fax 03-3771-0541
すまいるスクール 第一日野 西五反田6-5-32 Tel/Fax 03-3492-5003	すまいるスクール 伊藤 西大井5-6-8 Tel/Fax 03-3771-5025
すまいるスクール 第三日野 上大崎1-19-19 Tel/Fax 03-3441-6467	すまいるスクール 八潮学園 八潮5-11-2 Tel/Fax 03-3799-7006
すまいるスクール 第四日野 西五反田4-29-9 Tel/Fax 03-3491-5953	すまいるスクール 第二延山 旗の台1-6-1 Tel/Fax 03-3781-1992
すまいるスクール 京陽 平塚2-19-20 Tel/Fax 03-3781-6102	すまいるスクール 旗台 旗の台4-7-11 Tel/Fax 03-3785-3820
すまいるスクール 小山 小山5-10-6 Tel/Fax 03-3781-0023	すまいるスクール 清水台 旗の台1-11-17 Tel/Fax 03-3781-1775
すまいるスクール 後地 小山2-4-6 Tel/Fax 03-3781-0866	すまいるスクール 延山 西中延2-17-5 Tel/Fax 03-3781-6065
すまいるスクール 小山台 小山台1-18-24 Tel/Fax 03-3712-5988	すまいるスクール 中延 中延1-11-15 Tel/Fax 03-3781-4027
すまいるスクール 三木 西品川3-16-28 Tel/Fax 03-3491-2328	すまいるスクール 源氏前 中延6-2-18 Tel/Fax 03-3781-7757
すまいるスクール 御殿山 北品川5-2-6 Tel/Fax 03-3441-3872	すまいるスクール 荏原平塚学園 平塚3-16-26 Tel/Fax 03-3781-1880
すまいるスクール 日野学園 東五反田2-11-1 Tel/Fax 03-3441-0471	すまいるスクール 大原 戸越6-17-3 Tel/Fax 03-3781-3929
すまいるスクール 芳水 大崎3-12-22 Tel/Fax 03-3491-5780	すまいるスクール 上神明 二葉4-4-10 Tel/Fax 03-3781-2019
すまいるスクール 宮前 戸越4-5-10 Tel/Fax 03-3781-0781	品川区ホームページで、すまいるスクールの紹介をしています。 https://www.city.shinagawa.tokyo.jp/

品川区 子ども未来部 子ども育成課 放課後サポート担当
〒140-8715 品川区広町2-1-36 Tel 03-5742-6596/Fax 03-5742-6351

すまいるページは
こちら▼

