

子ども若者応援フリースペース事業の拡充について

ひきこもりや中途退学、LGBT など社会生活を営む上で困難を有する子ども・若者に、家庭や学校以外の新たな居場所をつくり、社会や学校に踏み出すための支援を行う事業において、平塚橋ゆうゆうプラザで実施していた子ども若者応援フリースペース（様々な困難を抱えた子ども・若者の受け入れ）について、場所を移転するとともに内容を拡充する。

1. 新規開設場所

中延2-2-12 3階

2. 開設日等

- (1) 開設日 平成30年7月18日(水)より 毎週月・水・金曜日※祝日を除く
- (2) 時間 午前10時～午後7時

3. 拡充内容

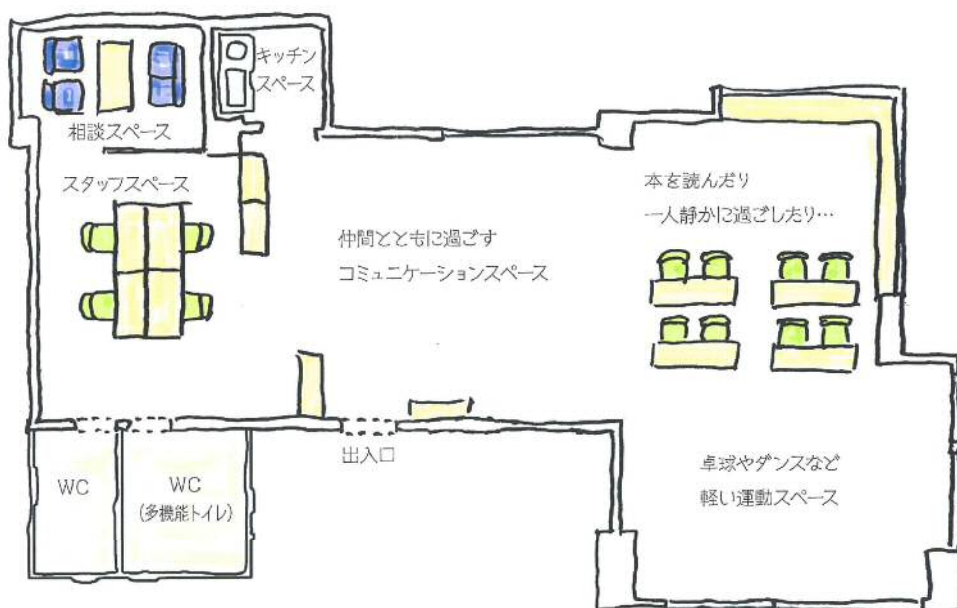
- (1) 週1日からの週3日への拡大
- (2) 相談窓口を一元化し、専門分野につなぐ
- (3) 本人の状態に応じた段階的支援プログラム（農作業体験、地域ボランティア活動等）の実施

4. 運営

区内を中心に活動する8つのNPO団体等で構成される「子ども若者応援ネットワーク」と協働し、子育て支援や学習支援など、それぞれの団体のもつ強みを生かした支援を行う。

5. 施設の概要

平面図



案内図

