

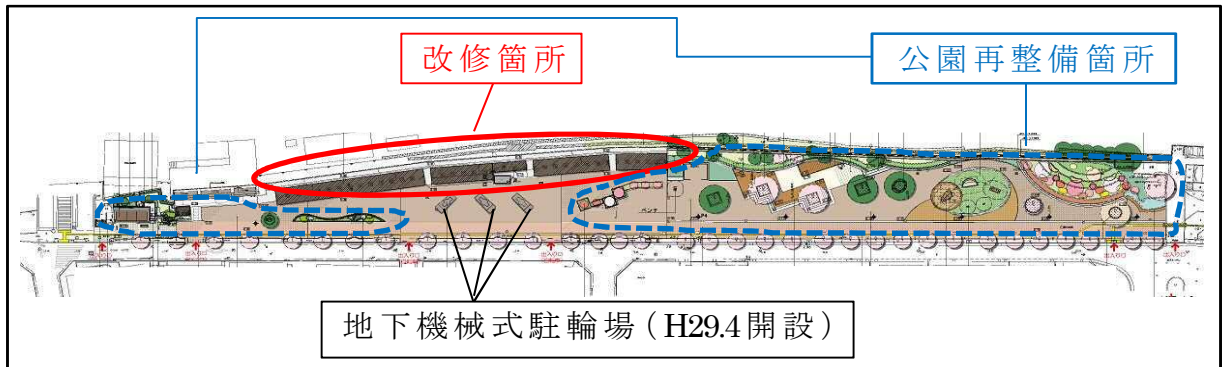
大森駅水神口自転車等駐車場の整備完了について

1. 整備内容

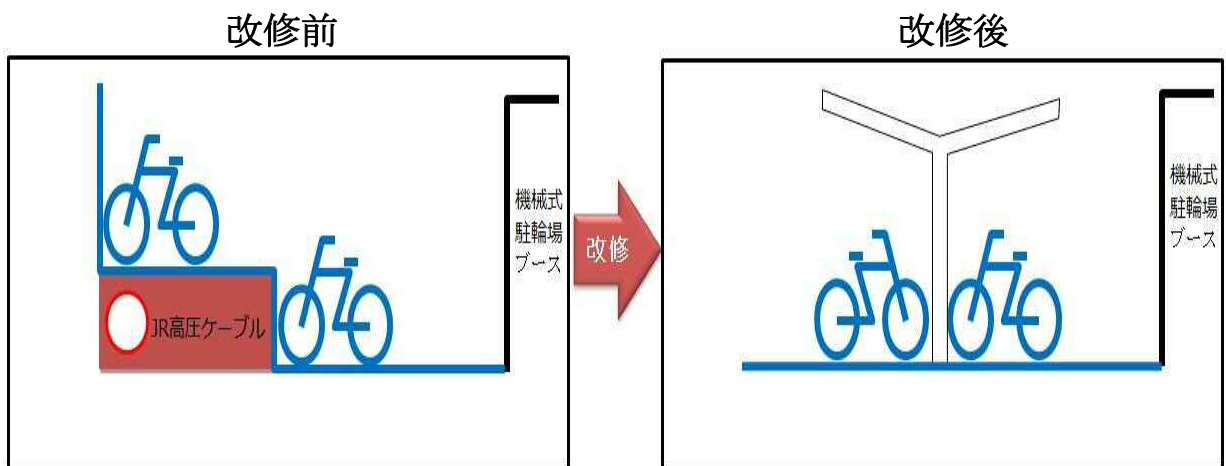
平成29年4月の地下機械式駐輪場開設に続き、地上部分の既設駐輪場の改修工事を実施した。

改修により、既設駐輪場の下に埋設されていたJR高圧ケーブルを撤去し、段差を無くすとともに、チャイルドシート付電動アシスト車等の大型自転車に対応できるラックを設置した。

2. 工事平面図



3. イメージ図



4. その他

平成30年度は、公園の再整備を実施していく予定である。