

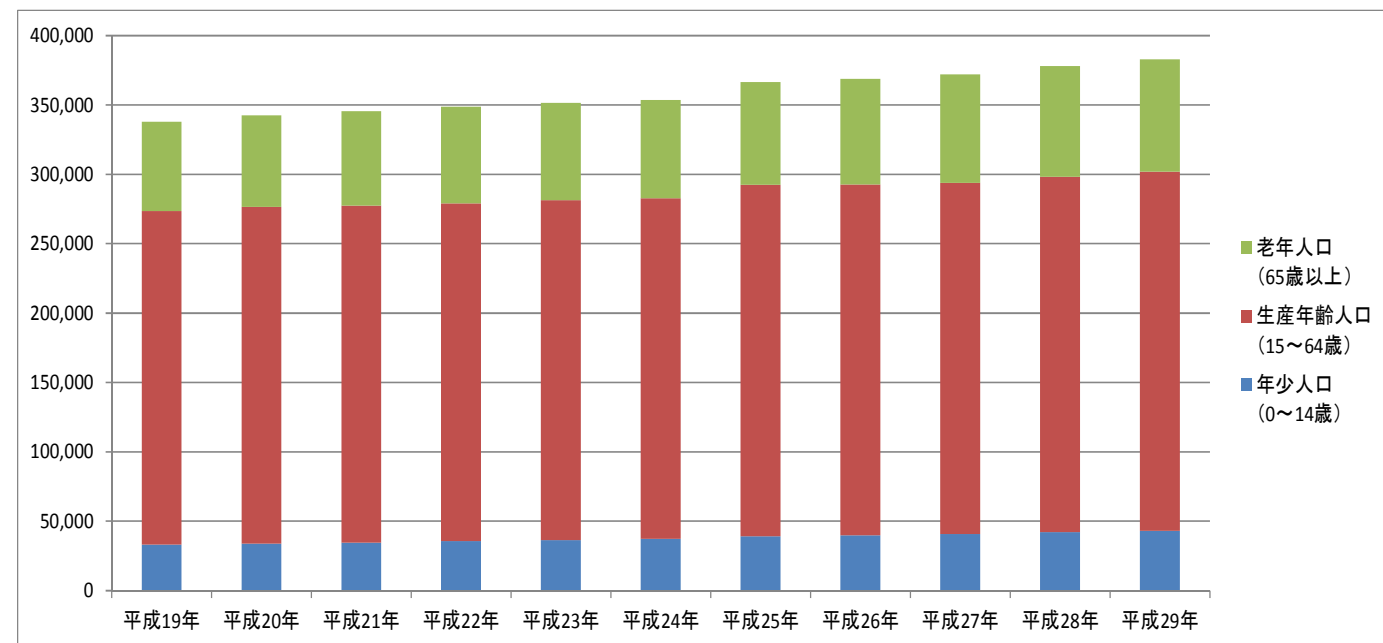
# 品川区および特別区における人口動向について

## 1. 品川区 年齢構成別人口数の推移

(各年1月1日現在、住民基本台帳より)

区分		平成19年	平成20年	平成21年	平成22年	平成23年	平成24年	平成25年	平成26年	平成27年	平成28年	平成29年
年少人口 (0~14歳)	人数	33,138	34,017	34,661	35,814	36,610	37,328	39,207	39,924	40,785	42,154	43,236
	構成比	9.81	9.93	10.03	10.27	10.42	10.56	10.70	10.83	10.96	11.15	11.30
生産年齢人口 (15~64歳)	人数	240,287	242,501	242,734	243,350	244,815	245,426	253,356	252,684	253,007	256,065	258,689
	構成比	71.14	70.81	70.27	69.81	69.68	69.43	69.11	68.52	68.00	67.72	67.58
老年人口 (65歳以上)	人数	64,349	65,954	68,018	69,426	69,925	70,748	74,021	76,153	78,285	79,904	80,836
	構成比	19.05	19.26	19.69	19.92	19.90	20.01	20.19	20.65	21.04	21.13	21.12
合計		337,774	342,472	345,413	348,590	351,350	353,502	366,584	368,761	372,077	378,123	382,761

※平成25年以降のデータには外国人を含む



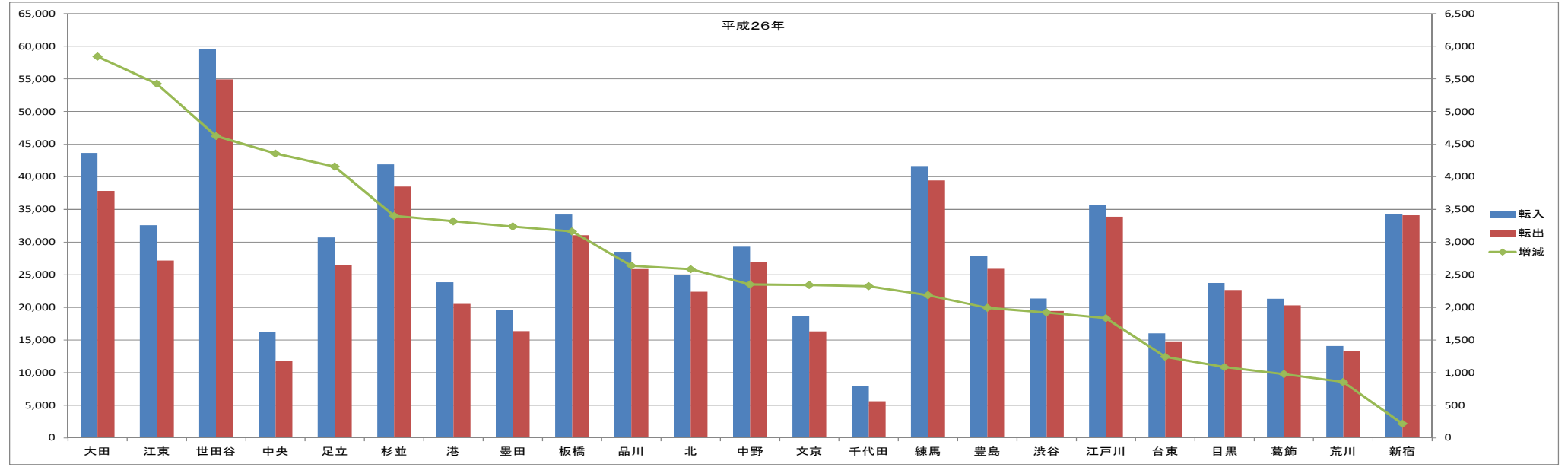
## 2. 品川区 世帯人員別世帯数の推移

(各年1月1日現在、住民基本台帳より)

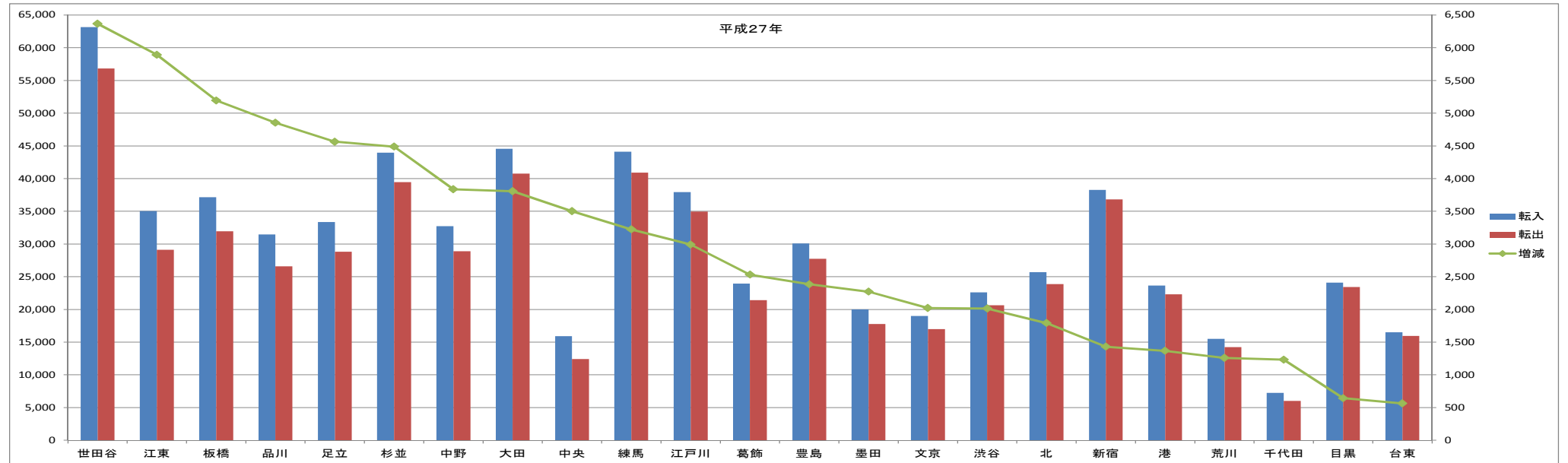
世帯区分	世帯主年齢区分	平成27年			平成28年			平成29年		
		世帯数	前年増減	構成率	世帯数	前年増減	構成率	世帯数	前年増減	構成率
1人世帯	0~18歳未満	48	4	0.0	39	▲9	0.0	47	8	0.0
	18~23歳未満	2,665	86	2.4	2,709	44	2.4	2,915	206	2.5
	23~30歳未満	20,249	282	18.0	20,639	390	18.0	21,077	438	18.0
	30~40歳未満	25,322	30	22.5	25,577	255	22.3	25,598	21	21.9
	40~50歳未満	18,947	528	16.9	19,261	314	16.8	19,946	685	17.1
	50~60歳未満	11,684	621	10.4	12,396	712	10.8	12,855	459	11.0
	60~65歳未満	5,748	▲455	5.1	5,483	▲265	4.8	5,256	▲227	4.5
	65~75歳未満	12,383	575	11.0	12,700	317	11.1	12,772	72	10.9
	75歳以上	15,391	419	13.7	15,976	585	13.7	16,486	510	14.1
	計	112,437	2,090	54.8	114,780	2,343	54.9	116,952	2,172	55.1
2人世帯	0~18歳未満	5	1	0.0	5	0	0.0	3	▲2	0.0
	18~23歳未満	55	▲4	0.1	53	▲2	0.1	57	4	0.1
	23~30歳未満	2,046	▲73	4.5	2,036	▲10	4.4	2,051	15	4.4
	30~40歳未満	7,153	▲108	15.7	7,182	29	15.5	7,083	▲99	15.2
	40~50歳未満	7,046	53	15.5	7,198	152	15.6	7,159	▲39	15.4
	50~60歳未満	5,941	242	13.0	6,300	359	13.6	6,499	199	14.0
	60~65歳未満	3,670	▲352	8.1	3,506	▲164	7.6	3,402	▲104	7.3
	65~75歳未満	10,073	421	22.1	10,128	55	21.9	10,063	▲65	21.6
	75歳以上	9,572	145	21.0	9,876	304	21.2	10,244	368	22.0
	計	45,561	325	22.2	46,284	723	22.1	46,561	277	22.0
3人世帯以上	0~18歳未満	0	0	0.0	0	0	0.0	0	0	0.0
	18~23歳未満	22	▲8	0.0	23	1	0.0	24	1	0.0
	23~30歳未満	980	▲42	2.1	903	▲77	1.9	848	▲55	1.7
	30~40歳未満	9,849	72	20.8	10,193	344	21.2	10,359	166	21.3
	40~50歳未満	14,082	365	29.8	14,558	476	30.3	15,180	622	31.3
	50~60歳未満	9,710	141	20.5	9,831	121	20.5	9,906	75	20.4
	60~65歳未満	3,714	▲388	7.9	3,524	▲190	7.3	3,385	▲139	7.0
	65~75歳未満	5,727	▲3	12.1	5,633	▲94	11.7	5,454	▲179	11.2
	75歳以上	3,208	44	6.8	3,319	111	6.8	3,398	79	7.0
	計	47,292	181	23.0	47,984	692	23.0	48,554	570	22.9
総計		205,290	2,596	100.0	209,048	3,758	100.0	212,067	3,019	100.0

### 3. 特別区 転入・転出者数の推移

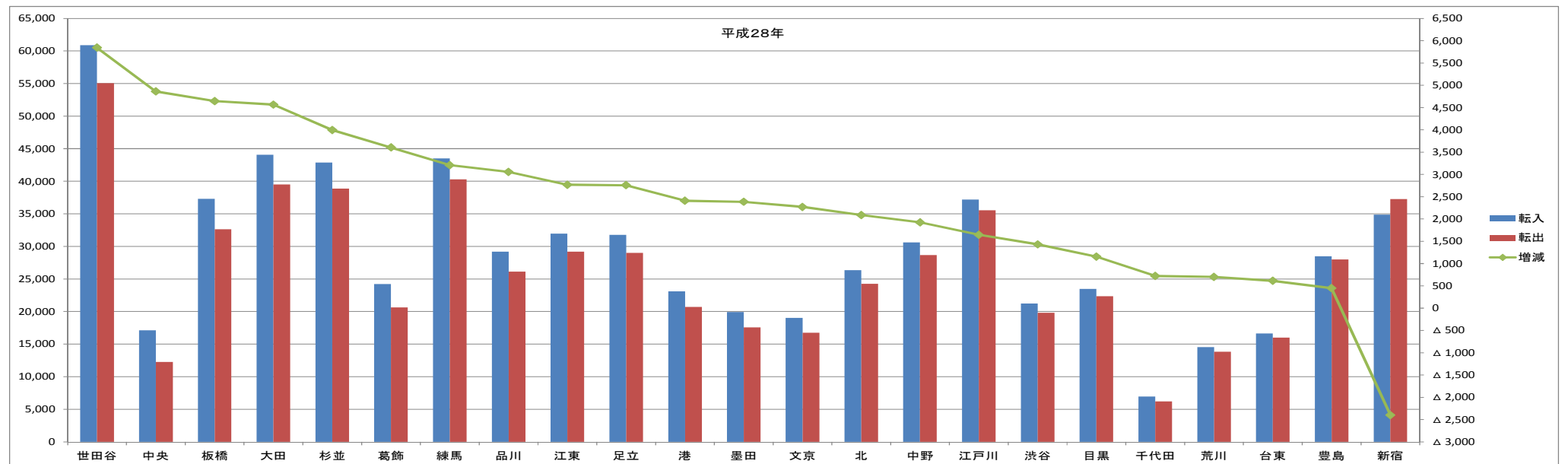
平成26年				
No.	区名	転入	転出	増減
1	大田	43,671	37,829	5,842
2	江東	32,576	27,150	5,426
3	世田谷	59,537	54,913	4,624
4	中央	16,158	11,801	4,357
5	足立	30,697	26,542	4,155
6	杉並	41,888	38,488	3,400
7	港	23,856	20,538	3,318
8	墨田	19,577	16,339	3,238
9	板橋	34,220	31,058	3,162
10	品川	28,499	25,861	2,638
11	北	24,958	22,374	2,584
12	中野	29,269	26,918	2,351
13	文京	18,646	16,304	2,342
14	千代田	7,932	5,608	2,324
15	練馬	41,630	39,444	2,186
16	豊島	27,894	25,901	1,993
17	渋谷	21,358	19,436	1,922
18	江戸川	35,715	33,882	1,833
19	台東	16,021	14,780	1,241
20	目黒	23,750	22,665	1,085
21	葛飾	21,296	20,318	978
22	荒川	14,092	13,237	855
23	新宿	34,322	34,106	216
計		647,562	585,492	62,070



平成27年				
No.	区名	転入	転出	増減
1	世田谷	63,163	56,797	6,366
2	江東	35,011	29,120	5,891
3	板橋	37,141	31,947	5,194
4	品川	31,454	26,600	4,854
5	足立	33,374	28,812	4,562
6	杉並	43,944	39,456	4,488
7	中野	32,710	28,874	3,836
8	大田	44,555	40,749	3,806
9	中央	15,930	12,429	3,501
10	練馬	44,114	40,891	3,223
11	江戸川	37,944	34,953	2,991
12	葛飾	23,929	21,398	2,531
13	豊島	30,101	27,716	2,385
14	墨田	20,024	17,752	2,272
15	文京	19,000	16,979	2,021
16	渋谷	22,626	20,612	2,014
17	北	25,685	23,894	1,791
18	新宿	38,261	36,831	1,430
19	港	23,658	22,291	1,367
20	荒川	15,504	14,245	1,259
21	千代田	7,238	6,005	1,233
22	目黒	24,073	23,430	643
23	台東	16,503	15,940	563
計		685,942	617,721	68,221



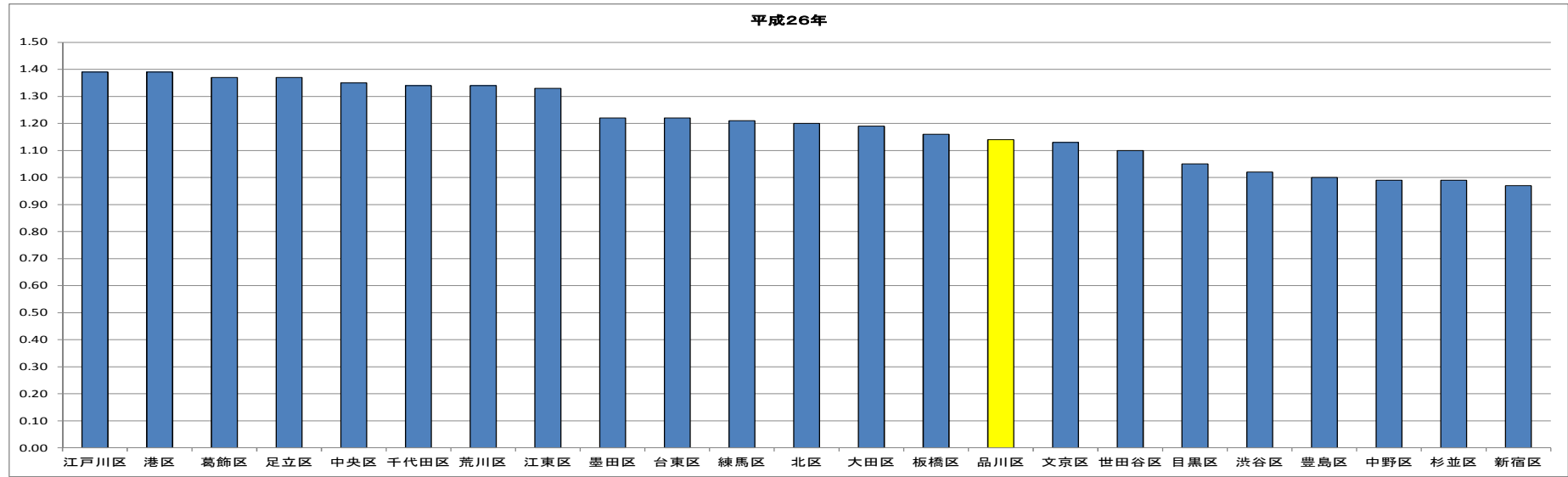
平成28年				
No.	区名	転入	転出	増減
1	世田谷	60,901	55,057	5,844
2	中央	17,132	12,271	4,861
3	板橋	37,289	32,647	4,642
4	大田	44,071	39,506	4,565
5	杉並	42,868	38,872	3,996
6	葛飾	24,242	20,638	3,604
7	練馬	43,503	40,297	3,206
8	品川	29,180	26,124	3,056
9	江東	31,971	29,204	2,767
10	足立	31,765	29,008	2,757
11	港	23,116	20,707	2,409
12	墨田	19,932	17,548	2,384
13	文京	19,045	16,775	2,270
14	北	26,359	24,271	2,088
15	中野	30,620	28,696	1,924
16	江戸川	37,188	35,542	1,646
17	渋谷	21,235	19,806	1,429
18	目黒	23,488	22,333	1,155
19	千代田	6,956	6,235	721
20	荒川	14,548	13,847	701
21	台東	16,624	16,011	613
22	豊島	28,466	28,018	448
23	新宿	34,861	37,261	△ 2,400
計		665,360	610,674	54,686



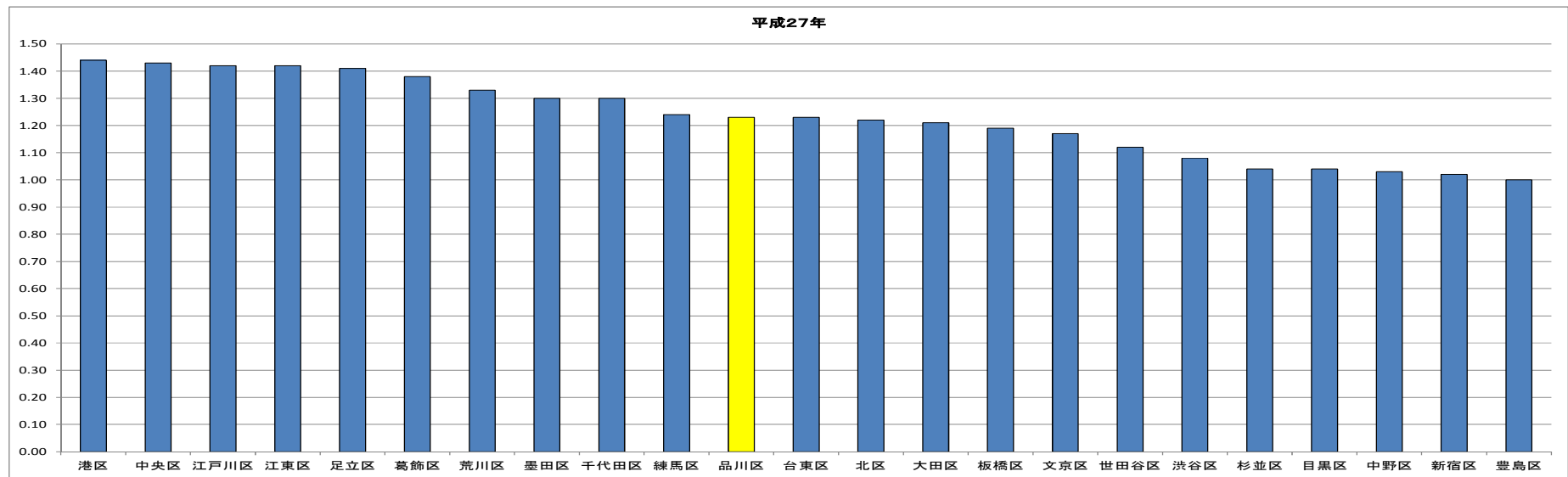
資料：東京都『人口の動き（平成26～28年中）』  
注：前住所なし・国外からの転入、国外への転出を除く

## 4. 特別区 合計特殊出生率の推移

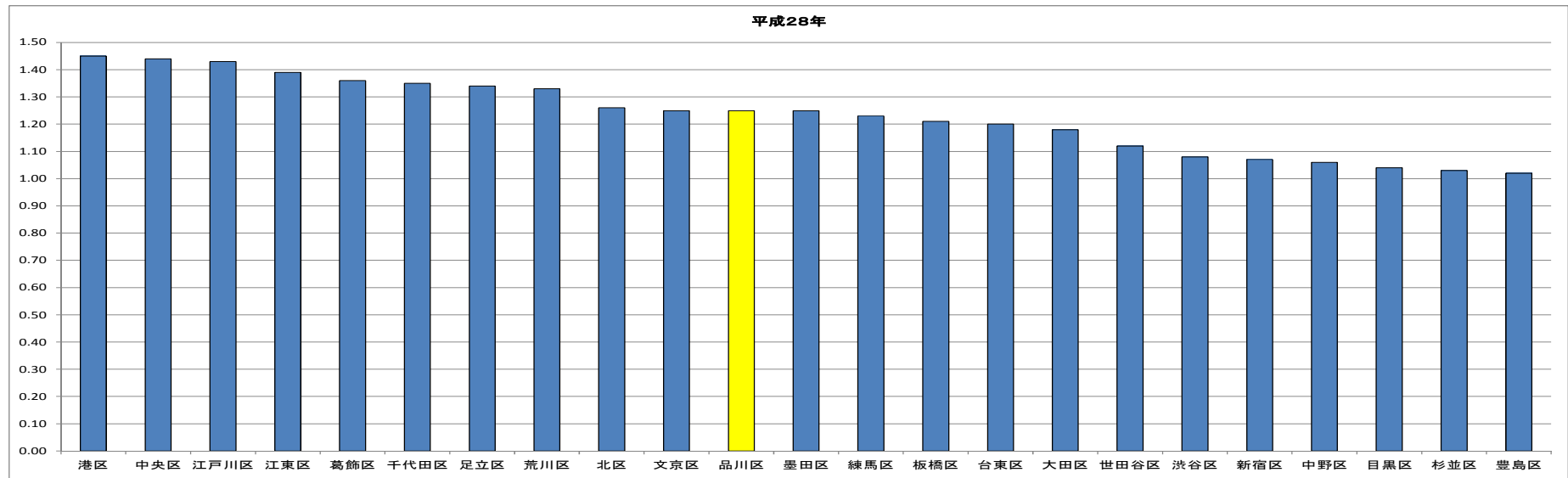
平成26年		
No.	区名	出生率
1	江戸川区	1.39
2	港区	1.39
3	葛飾区	1.37
4	足立区	1.37
5	中央区	1.35
6	千代田区	1.34
7	荒川区	1.34
8	江東区	1.33
9	墨田区	1.22
10	台東区	1.22
11	練馬区	1.21
12	北区	1.20
13	大田区	1.19
14	板橋区	1.16
15	品川区	1.14
16	文京区	1.13
17	世田谷区	1.10
18	目黒区	1.05
19	渋谷区	1.02
20	豊島区	1.00
21	中野区	0.99
22	杉並区	0.99
23	新宿区	0.97



平成27年		
No.	区名	出生率
1	港区	1.44
2	中央区	1.43
3	江戸川区	1.42
4	江東区	1.42
5	足立区	1.41
6	葛飾区	1.38
7	荒川区	1.33
8	墨田区	1.30
9	千代田区	1.30
10	練馬区	1.24
11	品川区	1.23
12	台東区	1.23
13	北区	1.22
14	大田区	1.21
15	板橋区	1.19
16	文京区	1.17
17	世田谷区	1.12
18	渋谷区	1.08
19	杉並区	1.04
20	目黒区	1.04
21	中野区	1.03
22	新宿区	1.02
23	豊島区	1.00



平成28年		
No.	区名	出生率
1	港区	1.45
2	中央区	1.44
3	江戸川区	1.43
4	江東区	1.39
5	葛飾区	1.36
6	千代田区	1.35
7	足立区	1.34
8	荒川区	1.33
9	北区	1.26
10	文京区	1.25
11	品川区	1.25
12	墨田区	1.25
13	練馬区	1.23
14	板橋区	1.21
15	台東区	1.20
16	大田区	1.18
17	世田谷区	1.12
18	渋谷区	1.08
19	新宿区	1.07
20	中野区	1.06
21	目黒区	1.04
22	杉並区	1.03
23	豊島区	1.02



資料：東京都『東京都人口動態統計年報（確定数）』  
 注：同率であった場合、表示桁数以下の数値により順位を付している。